



ЮРИДИЧЕСКАЯ ФИРМА ГОДА В ЕВРОПЕ
Награждена The Lawyer

ИНВЕСТИЦИОННАЯ КАРТА

Ведение бизнеса в странах Балтии и Беларуси –
краткий обзор для инвесторов

По состоянию на 1 мая 2016



Показатель	Эстония	Латвия	Литва	Беларусь ¹
Степень благоприятности для ведения бизнеса (по данным доклада Всемирного банка за 2016)	16	22	20	44
Регистрация собственности (по данным доклада Всемирного банка за 2016)	4	23	2	7
Обеспечение исполнения договоров (по данным доклада Всемирного банка за 2016)	11	25	3	29
Срок регистрации компании	В течение 1 рабочего дня в режиме онлайн с помощью идентификационной карты (ID карты)	В течение 1 рабочего дня	В течение 3 рабочих дней	В течение 1 рабочего дня
Минимальный размер уставного капитала (для частных компаний с ограниченной ответственностью)	2 500 евро Физическое лицо может зарегистрировать компанию без оплаты вклада в уставный фонд	2 800 евро	2 500 евро	Требования отсутствуют
Ценз оседлости для руководителей/участников (акционеров)	Требования относительно гражданства или проживания отсутствуют	Требования относительно гражданства или проживания отсутствуют	Требования относительно гражданства или проживания отсутствуют	Требования относительно гражданства или проживания отсутствуют
Минимальная заработная плата в месяц	430 евро	370 евро	350 евро	100 евро
Средняя заработная плата в месяц	1 096 евро	765 евро	750 евро	320 евро
Налог на прибыль организаций	0% на удержанную или реинвестированную прибыль / 20% переносится на момент распределения прибыли	15% (9% по сниженной ставке для компаний и физических лиц, получивших статус «микро-предприятия»)	15% (5% сниженная ставка)	18% (с исключениями)
Международные договоры в области налогообложения заключены с	56 странами	58 странами	53 странами	67 странами
Наличие системы льгот	Да	Да	Да	Да

¹ <http://www.nalog.gov.by/uploads/documents/Stranitsy-iz-NB-45-04-12-2015-2.pdf>

² <http://www.nalog.gov.by/ru/podtverjdenie-nalogovogo-rezidentstva-ru/>

ЭСТОНИЯ

Почему Эстония

- Занимает 16 место из 189 стран по общей степени благоприятности для ведения бизнеса (по данным доклада Всемирного банка «Ведение бизнеса 2016»).
- Занимает 3 место в Европе и 9 место в мире по индексу экономической свободы согласно исследованию фонда «Наследие» 2016 года.
- Политически стабильная современная рыночная экономика.
- Выгодное расположение между востоком и западом, связь со всем регионом Балтийского моря.
- Ведущее место в сфере IT и коммуникационных технологий.
- Высококвалифицированная рабочая сила – 19,5% с высшим образованием (статистика по Эстонии на 2015 год).
- Предлагает конкурентоспособную структуру затрат для компаний.
- Низкий уровень бюрократии, отсутствие дискриминации в отношении отечественных или иностранных инвестиций.
- Большинство операций и процедур может быть осуществлено в электронном виде посредством использования ID карты.
- Электронная идентификация, электронная цифровая подпись и доступ к электронным государственным ресурсам открыт для нерезидентов.

Эстония может предложить

В сфере корпоративного права:

- Регистрация компании онлайн с использованием ID карты в считанные минуты.
- Минимальный уставный капитал для компаний составляет 2 500 евро.
- Физические лица могут регистрировать предприятия без внесения вклада в уставный фонд.
- Требуется только один член правления, требования относительно гражданства или проживания отсутствуют.
- Регистрация корпоративных изменений и предоставление годовых отчетов может осуществляться онлайн.
- Собрания могут проводиться посредством электронной или почтовой переписки.

В сфере трудового законодательства:

- Широкое применение принципа свободы договора.
- Срок предупреждения об увольнении (по экономическим причинам) составляет от 15 дней до 3-х месяцев. В качестве компенсации выплачивается только одна среднемесячная заработная плата.
- Минимальная заработная плата – 430 евро.
- Среднемесячная заработная плата – 1 096 евро.
- Небольшое число профсоюзов.
- Наиболее благоприятное иммиграционное регулирование в части найма квалифицированных работников, не являющихся гражданами ЕС, и в отношении перевода иностранных работников в рамках групп компаний.

Налоговая система:

- 0% ставка налога на прибыль организаций-резидентов в отношении нераспределённой и реинвестированной прибыли.
- 20% ставка налога на прибыль организаций до фактической выплаты дивидендов.
- Дивиденды, проценты и авторские гонорары не облагаются налогом, взимаемым у источника.
- Традиционные правила недостаточной капитализации отсутствуют.
- Ставка налога на добавленную стоимость (НДС) – 20%, льготная ставка – 9%.
- Подоходный налог с населения – 20%, в том числе в отношении доходов с капитала.
- Подоходный налог взимается при ежемесячной заработной плате от 170 евро.
- Отчисления по социальному страхованию: наниматель уплачивает социальный налог в размере 33% от начисленной заработной платы. Наниматель также уплачивает взнос в фонд помощи безработным в размере 0,8% и удерживает взнос в фонд помощи безработным в размере 1,6% от начисленной заработной платы работника.
- Подача налоговых деклараций и осуществление связи с налоговым органом в режиме онлайн.
- Простая процедура возврата НДС.

Меры по стимулированию капиталовложения:

- Соглашения об избежании двойного налогообложения заключены с 56 странами.
- Уровень цен в Эстонии значительно ниже, чем в соседних Скандинавских странах.
- Здания не облагаются налогом на недвижимость (но земля облагается).
- Компании-резиденты могут рассчитывать на субсидии из структурных фондов ЕС.
- Эстония предлагает электронное Резидентство — международную цифровую идентификацию, доступную для любого человека в мире, который заинтересован в ведении локального независимого бизнеса онлайн, которая также будет позволять учреждать или руководить компанией онлайн.
- Одна из ведущих стран Центрально-Восточной Европы с точки зрения прямых иностранных инвестиций, привлеченных на душу населения.



Карин Мадисон

Партнер

karin.madisson@sorainen.com

тел. +372 6 400 934



Тоомас Прангли

Управляющий партнер

toomas.prangli@sorainen.com

тел. +372 6 400 966

ЛАТВИЯ

Почему Латвия

- Занимает 22 место из 189 стран по общей степени благоприятности для ведения бизнеса (по данным доклада Всемирного банка «Ведение бизнеса 2016»).
- Предсказуемое правовое регулирование.
- Выгодное расположение между севером, западом и востоком в совокупности с развитой портовой и железнодорожной инфраструктурой.
- Финансовое стимулирование, в частности налоговые вычеты и субсидии.
- Благоприятные условия для открытия сервисных центров иностранных предприятий.
- Предоставляется разрешение на временное проживание для осуществления финансовых инвестиций, инвестиций в недвижимость или инвестиций в акции компаний

Латвия может предложить

В сфере корпоративного права:

- Отсутствие требований относительно места жительства руководителей.
- Наблюдательный совет необходим только для публичных обществ с ограниченной ответственностью.
- Достаточно одного члена правления.
- Минимальный размер уставного капитала – 2 800 евро.
- Нет ограничений относительно гражданства и места жительства участников (акционеров).
- Большая часть действий по учреждению компании может быть осуществлена на основании доверенности.

В сфере трудового законодательства:

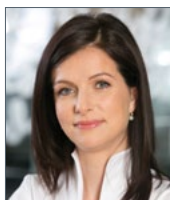
- Квалифицированные работники, владеющие как минимум одним иностранным языком.
- Возможность применения гибкого рабочего графика в различных формах (например, суммарное рабочее время).
- Система социального обеспечения находится в ведении государства и не требует расходов нанимателя.
- Низкий процент членства в профсоюзах среди работников частного сектора.
- Минимальная заработная плата составляет 370 евро.
- Среднемесячная заработная плата составляет 765 евро.
- Благоприятное иммиграционное регулирование в части найма квалифицированных работников, не являющихся гражданами ЕС (включая европейскую систему Голубой карты) и в отношении перевода иностранных работников в рамках групп компаний.

Налоговая система:

- Одна из самых низких в ЕС ставок налога на прибыль организаций (15%), доходы от прироста капитала при продаже акций (долей) освобождаются от налога на прибыль организаций.
- Стандартная ставка подоходного налога с населения – 23%.
- Стандартная ставка налога на добавленную стоимость (НДС) – 21%, льготная ставка – 12%.
- Отчисления по социальному страхованию: для работника ставка составляет 10,5% от начисленной заработной платы, для нанимателя ставка составляет 23,59% сверх начисленной заработной платы.
- Из заработной платы более 48 600 евро отчисления по социальному страхованию не взимаются.
- Зарплата свыше 48 600 евро облагается налогом солидарности: для работника ставка составляет 10,5% от начисленной заработной платы, для нанимателя ставка составляет 23,59% сверх начисленной заработной платы.
- Перенос налоговых убытков не ограничен по времени.
- Могут заключаться предварительные (имеющие обязательную силу) соглашения с налоговыми органами и предварительные соглашения в отношении трансфертного ценообразования.
- Холдинговый режим предполагает отсутствие налогов, взимаемых у источника: проценты и авторские гонорары, а также налога на дивиденды (кроме платежей в офшоры, занесенных в «черный список»).
- Тройной вычет расходов на научно-исследовательские и опытно-конструкторские разработки (НИОКР) из налога на прибыль организаций.
- Налоговая отчетность в режиме онлайн.

Меры по стимулированию капиталовложения:

- Налоговые и иные льготы для предприятий особых экономических зон.
- Льготы по уплате налога на прибыль организаций для инвестиционных проектов стоимостью более 10 миллионов евро.
- Гарантии по кредитам до 1,5 миллионов евро.
- Пять государственных программ, направленных на повышение конкурентоспособности и поддержку новых компаний, развитие бизнеса.
- Субординационные и мезонинные кредиты до 5 миллионов евро для обычных, развивающихся компаний.
- Финансирование научно-исследовательских и опытно-конструкторских разработок.
- Возможно уменьшение земельного налога местными органами власти.



Эва Берлаус

Управляющий партнер

eva.berlaus@sorainen.com

тел. +371 67 365 014

ЛИТВА

Почему Литва

- Занимает 20 место из 189 стран по общей степени благоприятности для ведения бизнеса (по данным доклада Всемирного банка «Ведение бизнеса 2016»).
- Одна из наиболее экономически эффективных стран Европы.
- Самый быстрый производственный рост в ЕС 2005-2013 (Евростат).
- 6 место в Европе и 13 в мире по индексу экономической свободы согласно исследованию фонда «Наследие» 2016 года.
- Предсказуемое и недискриминационное правовое регулирование.
- Высокий уровень образования – 90% населения имеет среднее или высшее образование и владеет как минимум одним иностранным языком.
- Выгодное расположение между севером, западом и востоком.
- Развитая инфраструктура – Литва имеет лучшую региональную дорожную сеть.
- Лидер по скорости широкополосного интернета в Европе, 7 место среди всех стран мира; 3 место по доступности интернета среди стран ЕС.
- Финансовое стимулирование, в частности налоговые вычеты и субсидии.

Литва может предложить

В сфере корпоративного права:

- Отсутствуют требования по месту проживания для руководителей.
- Руководство может осуществляться одним человеком, формирование совета директоров необязательно.
- Минимальный размер уставного капитала – 2 500 евро.
- Отсутствуют требования в отношении гражданства или места проживания участников (акционеров).
- Большая часть действий по учреждению компании может быть осуществлена на основании доверенности.

В сфере трудового законодательства:

- Гибкие правила в отношении сверхурочной работы.
- Экономически эффективный подход к регулированию рабочего времени и компенсациям, выплачиваемым нанимателем в связи с просрочкой выплаты заработной платы.
- Система социального обеспечения находится в ведении государства и не требует расходов нанимателя.
- Коллективные протесты не распространены, законодательство и судебная практика ограничивают возможности проведения забастовок.
- Минимальная заработная плата – приблизительно 350 евро.
- Среднемесячная заработная плата – приблизительно 750 евро.
- Благоприятное иммиграционное регулирование в части найма квалифицированных работников, не являющихся гражданами ЕС, с использованием европейской системы Голубой карты, а также в отношении перевода иностранных работников в рамках групп компаний.
- Либерализация трудового законодательства.

Налоговая система:

- Одна из самых низких в ЕС ставок налога на прибыль организаций (15%), в отдельных случаях применяется льготная ставка – 5%.
- Подоходный налог с населения – 15%.
- Ставка налога на добавленную стоимость (НДС) – 20%.
- Отчисления по социальному страхованию: для работника ставка составляет 3% от начисленной заработной платы, для нанимателя ставка составляет 27,98% сверх начисленной заработной платы.
- Обязательные взносы на медицинское страхование: для работника ставка составляет 6% от начисленной заработной платы, для нанимателя ставка составляет 3% сверх начисленной заработной платы.
- Освобождение участников (акционеров) от уплаты налогов на дивиденды.
- Перенос убытков не ограничен по времени.
- Разрешен перенос убытков внутри группы.
- Могут заключаться предварительные (имеющие обязательную силу) соглашения с налоговыми органами и предварительные соглашения в отношении трансфертного ценообразования.

Меры по стимулированию капиталовложения:

- Освобождение от налога на прибыль организаций и налога на недвижимость в свободных экономических зонах.
- Финансовые стимулы для проектов с высокой добавленной стоимостью.
- Компенсация затрат на обучение и найм.
- Трехкратный вычет затрат на НИОКР.
- Возможно уменьшение арендной платы и освобождение от земельного налога местными органами власти.



Альгирдас Пекшис
Партнер

algirdas.peksys@sorainen.com
ph +370 52 644 894



Людас Раманаускас
Советник

liudas.ramanauskas@sorainen.com
ph +370 52 639 800

БЕЛАРУСЬ

Почему Беларусь

- Занимает 44 место из 189 стран по общей степени благоприятности для ведения бизнеса (по данным доклада Всемирного банка «Ведение бизнеса 2016»).
- Является членом Евразийского экономического союза (и участвует в Таможенном союзе ЕАЭС), что обеспечивает свободный доступ на рынки России, Казахстана, Армении и Киргизии³.
- Благоприятное географическое расположение между севером и югом, востоком и западом.
- Высококвалифицированная рабочая сила – 90% населения имеют среднее или высшее образование.
- Развитая инфраструктура, в том числе сеть автомобильных дорог и железнодорожная сеть.
- Меры по стимулированию инвестиций, преимущественно в виде освобождения от уплаты налогов и таможенных пошлин.
- Наличие многочисленных незанятых сегментов рынка в сравнении с другими странами региона.

Беларусь может предложить

В сфере корпоративного права:

- Регистрация компании осуществляется в течение 1 дня; все действия, связанные с учреждением, могут быть осуществлены на основании доверенности.
- Не установлен размер минимального уставного капитала для обществ с ограниченной ответственностью. Низкий размер минимального уставного капитала для компаний других видов⁴.
- Формирование уставного капитала может осуществляться после учреждения компании.

В сфере трудового законодательства:

- Ограниченный перечень оснований для прекращения трудового контракта по инициативе работника.
- Гибкие правила сверхурочной работы.
- Умеренный размер оплаты труда работников (минимальная заработная плата – приблизительно 100 евро⁵; среднемесячная заработная плата – приблизительно 320 евро⁶).
- Сравнительно небольшие затраты и гибкие процедуры сокращения штатов.

Налоговая система:

- Активное реформирование налоговой системы, приводящее к более низким административным и общим налоговым расходам.
- Низкая ставка налога на прибыль организаций – 18% (за исключением, например, банков и страховых компаний – 25%).
- Низкая ставка подоходного налога с физических лиц – 13%.
- Ставка налога на добавленную стоимость (НДС) – 20% (возможно применение льготных ставок).
- Отчисления по социальному страхованию: для работников – 1% от начисленной заработной платы; для нанимателей – 35% сверх начисленной заработной платы.
- Убытки могут быть перенесены на 10 лет.
- Соглашения об избежании двойного налогообложения заключены и вступили в силу с 67 странами.

Меры по стимулированию капиталовложений:

- Льготный режим налогообложения и взимания таможенных пошлин в 6 свободных экономических зонах, сельской местности и малых городах, Парке высоких технологий и Китайско-Белорусском индустриальном парке.
- Освобождение от налога на прибыль организаций и налога на недвижимость (в течение 5-10 лет с момента регистрации в качестве резидента Парка), а также налога на недвижимость для организаций, осуществляющих деятельность в сельской местности, зарегистрированных в свободных экономических зонах или являющихся резидентами Китайско-Белорусского индустриального парка.
- Освобождение от налога на прибыль организаций, НДС и других налогов и сборов для организаций-резидентов Парка высоких технологий.
- Возможность применения упрощенной системы налогообложения организациями при одновременном соблюдении критериев средней численности работников и валовой выручки.

³ Армения и Киргизия вошли в Таможенный союз ЕАЭС 2 января и 6 августа соответственно.

⁴ 100 базовых величин для закрытых акционерных обществ и 400 базовых величин для открытых акционерных обществ.

⁵ По состоянию на 15 апреля 2016 года.

⁶ По состоянию на 26 апреля 2016 года.



Максим Сологуб
Партнер

maksim.salahub@sorainen.com
тел. +375 17 306 2102



Кирилл Апанасевич
Управляющий партнер

kiryl.apanasevich@sorainen.com
тел. +375 17 306 2102

Наш опыт

 <p>Комплексное консультирование по вопросам создания центра технологий в Вильнюсе (корпоративные и налоговые вопросы), включая вопросы инвестиционных льгот и заключения инвестиционного договора – первого в течение многих последних лет в Литве.</p>	 <p>Комплексное консультирование по вопросам создания международного объединенного центра обслуживания в Вильнюсе (корпоративные и налоговые вопросы), включая вопросы инвестиционных льгот.</p>	 <p>Комплексное консультирование по вопросам открытия нового Центра компетенции по технологиям и бизнесу в Вильнюсе.</p>
 <p>Консультирование по вопросу преобразования регулируемой инвестиционной компании в эстонский коммерческий банк и ее паспортизация в других регионах Балтии.</p>	 <p>Консультирование по вопросу регистрации дочерней компании в Эстонии и обеспечение текущего правового обслуживания по вопросам корпоративного права, законодательства о закупках и другим вопросам.</p>	 <p>Консультирование по вопросам создания в Эстонии филиала для осуществления деятельности по производству бойлеров 300MW CFB, а также юридические консультации по вопросам найма, налогообложения и другим смежным вопросам.</p>
 <p>Регулярное юридическое сопровождение расширения бизнеса в странах Балтии.</p>	 <p>Консультирование по вопросам учреждения компаний в Литве и Латвии и по смежным правовым вопросам.</p>	 <p>Консультирование по вопросам учреждения компаний в странах Балтии и по смежным правовым вопросам.</p>
 <p>Оказание содействия в учреждении юридических лиц на территории стран Балтии и обеспечение последующего юридического сопровождения групп юридических лиц по всему региону.</p>	 <p>Консультирование по вопросу заключения инвестиционного договора с Республикой Беларусь в связи с реализацией крупнейшего инвестиционного и девелоперского проекта «Минск-Мир» в Минске.</p>	 <p>Консультирование по вопросу заключения инвестиционного договора с Республикой Беларусь по поддержке совместного промышленного предприятия.</p>

Наши услуги

SORAINEN предоставляет всестороннюю правовую и налоговую поддержку по вопросам выхода на рынок Эстонии, Латвии, Литвы и Беларуси, включая:

- выбор корпоративной и налоговой структуры;
- образование компаний, филиалов и представительств;
- услуги по управлению организацией;
- консультирование по трудовым и регуляторным вопросам;
- получение голубых карт, временных разрешений на проживание и трудоустройство;
- консультирование относительно требований для получения льгот;
- другие юридические и налоговые вопросы.



SORAINEN

БЕЛАРУСЬ ЛИТВА ЛАТВИЯ ЭСТОНИЯ

Кто мы

- Ведущая региональная юридическая фирма с полностью интегрированными офисами в Эстонии, Латвии, Литве и Беларуси.
- Основанная в 1995, в настоящий момент юридическая фирма SORAINEN насчитывает более 170 юристов и налоговых консультантов.
- Первая среди юридических фирм в странах Балтии и Беларуси, внедрившая региональную базу ноу-хау и систему управления качеством, сертифицированную в соответствии со стандартами ISO.
- 10 интегрированных региональных команд, предлагающих бизнес-решения во всех областях права и 6 региональных специализированных отраслевых секторов.
- Консультации по более чем 55 000 сделок.

Наши награды



Руководитель практики инвестиционных стимулов SORAINEN Альгирдас Пекшис.
Региональные руководители практики инвестиционных стимулов SORAINEN:

ЭСТОНИЯ



Карин Мадисон

karin.madisson@sorainen.com

Пярнусское шоссе 15
Таллинн 10141
тел +372 6 400 900

ЛАТВИЯ



Эва Берлаус

eva.berlaus@sorainen.com

ул. Кр. Валдемара 21
Рига LV-1010
тел +371 67 365 000

ЛИТВА



Альгирдас Пекшис

algirdas.peksys@sorainen.com

ул. Йогайлос 4
Вильнюс LT-01116
тел +370 52 685 040

БЕЛАРУСЬ



Максим Сологуб

maksim.salahub@sorainen.com

ул. Интернациональная 36-1
Минск 220030
тел +375 17 306 2102

Пожалуйста, обратите внимание, что инвестиционная карта SORAINEN содержит только общую информацию, не возлагающую каких-либо обязательств и юридической ответственности на SORAINEN. Подготовлена на основании информации из общедоступных источников по состоянию на 1 мая 2016. Инвестиционная карта не охватывает все положения и не отражает все изменения законодательства, не содержит исчерпывающих объяснений. Рекомендуем обратиться в SORAINEN или к вашему консультанту по юридическим вопросам для получения дальнейшей информации.