

Sinu juhtivtöötaja varastab - mida teha?

Tallinn, 29.11.2017



www.sorainen.com

Varastamiskoolitus osutus populaarseks

Advokaadibüroo Jorainen korraldas ärikoolituse «Sinu juhtivtöötaja varastab – mida teha?», kuhu kogunes varastamishuvilisi juhtivtöötajaid kogu vabariigist.

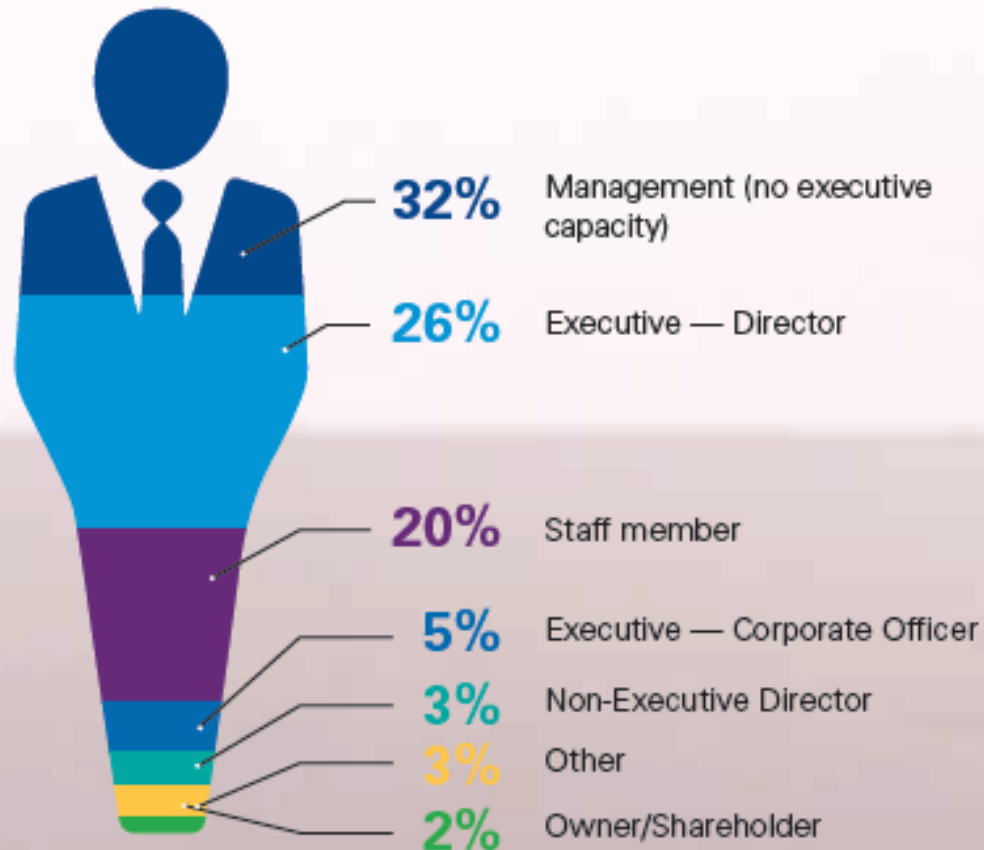
Koolitusel õpetati, kuidas teha firmale kahjulikke äritehinguid, kuidas omastada firma vara, kuidas kassast sularaha näpata, kuidas varastada firma ruumidest printeri- ja tualettpaberit ning elektripirne ja palju muud kasulikku.

Oma kogemusi jagasid spetsialistid juhtivatest riigifirmadest ja eraettevõtetest. Huvi juhtivtöötajate varastamiskoolituse vastu oli suur, tulevikus hakatakse sarnaseid koolitusi korraldama regulaarselt igal nädalal.



Kes varastavad?

Level of seniority



Source: Global Profiles of the Fraudster, KPMG International, 2016

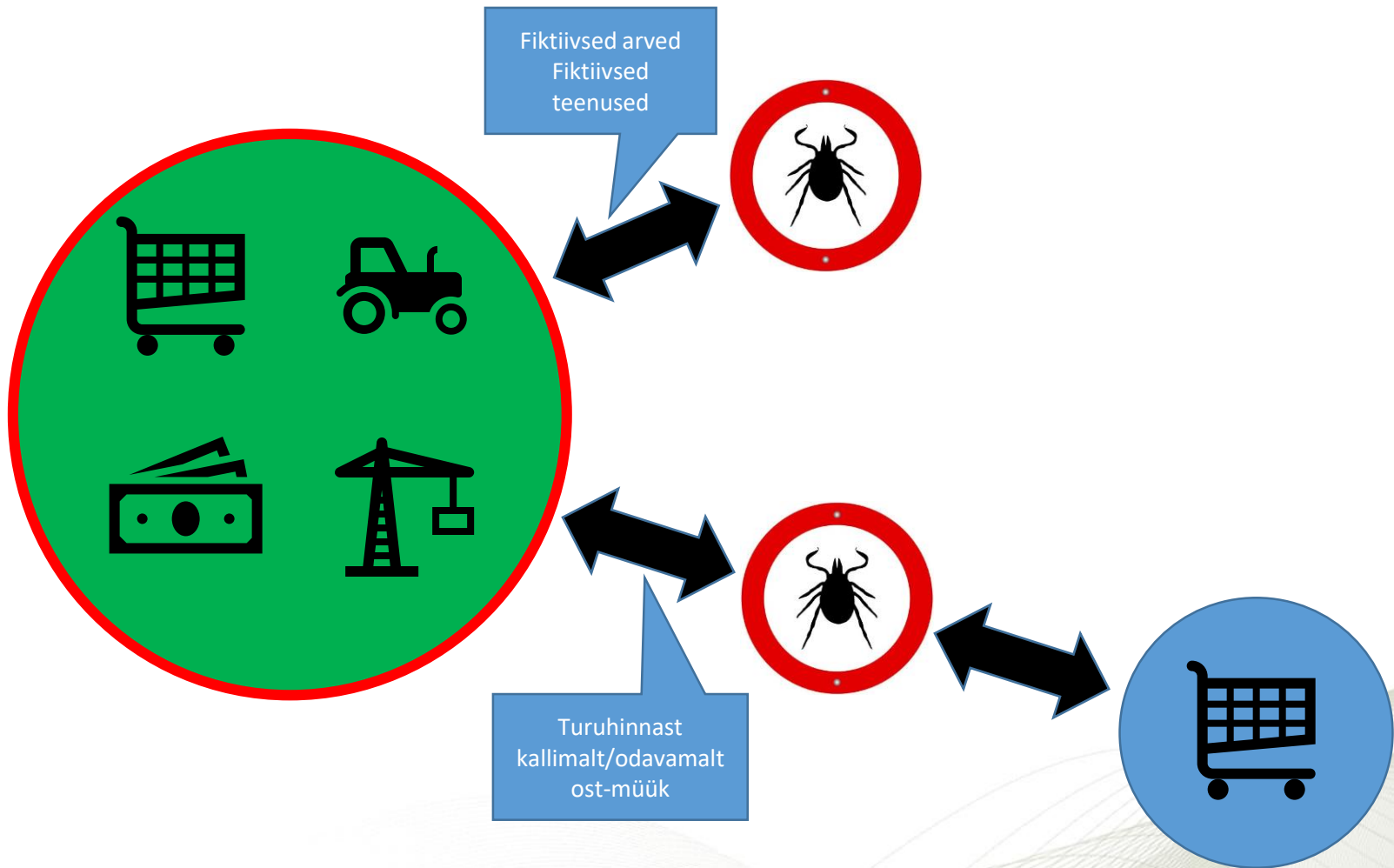


Tüüpilised kuritarvitused

- Ettevõtte raha ülekandmine isiklikele/seotud ettevõtete kontodele (fiktiivsete arvete alusel)
- Ettevõtte vara omastamine
- Ettevõtte vara kasutamine isiklikel eesmärkidel
- Ettevõtte teenuste kasutamine isiklikel eesmärkidel
- Ettevõttele ebavajalike kaupade ja teenuste tellimine
- Ettevõtte kauba või vara müük ebamõistliku madala hinnaga



Puukfirmade kasutamine





Viited võimalikele kuritarvitustele



- Pangaülekannete ja raamatupidamisdokumentide abstraktsed kirjeldused
- Sularahamaksed ebatavalistes olukordades
- Teenuste ostmine „no name“ ettevõtetelt
- Raskesti hinnatavate/kontrollitavate teenuste perioodiline/suuremahuline ostmine (konsultatsioonid, uuringud)
- Raamatupidamisdokumentidega seotud vale või eksitav teave
- Töötaja muutunud käitumine/töötaja ei võta puhkust pika aja jooksul
- Töötajal on sõltuvus hasartmängust, alkoholist või narkootikumidest

5473720001276997	10.02.16	147.38	GBP + 1.0% VAHETUSKURSS: 0.75661 SALE E PEPE \\LONDON SW1X \\SW1X 0HD	194.79
5473720001276997	10.02.16	1565.00	GBP + 1.0% VAHETUSKURSS: 0.756587 PRADA SLOANE STREE \\LONDON SW1X \\SW1X 9LU	2 068.50
5473720001276997	10.02.16		HARRODS INT TERMINAL 3\\LONDON \\SW1X 7XL	182.59
5473720001276997	14.01.16	11:22	HAMBALASER \\TALLINN \\EST	2 294.00
5473720001276997	16.01.16	12:58	Nude kauplus \\Tallinn \\EST	912.00
3720001276997	18.01.16	11:35	Hawaii Express Pirita \\Tallinn \\EST	938.76
373720001276997	20.01.16	15:38	MaxMara \\Tallinn \\EST	501.10
73720001276997	20.01.16	16:00	OBI \\TALLINN \\EST	535.12
3720001276997	09.12.15	12:26	GOLDTIME VIIMSI KESKUS\\ABNEEME ALEVIK \\EST	338.00
3720001276997	09.12.15	11:15	KRUGERI VEINIPOOD \\VIIMSI	668.36
3720001276997	14.12.15	15:38	Emporio Armani kauplus\\Tallinn	1 581.00



Kuidas kuritarvitusi ennetada/tuvastada

- Tehke taustkontrolli kõigi uute inimeste puhul
- Kontrollige alati vihjeid
- Viige läbi perioodilisi kontrole tehingute/tehingupartnerite osas
- Tagage endale on-line vaatamisõigus raamatupidamisandmetele ja pangakontodele
- Ärge andke ühele isikule liiga palju pädevust ühes valdkonnas, rakendage nelja-silma põhimõte
- Paigaldage vajadusel videoseadmed
- Säilitage head suhted töötajatega
- Rakendage töötav compliance süsteem



Mille eest äriühing vastutab?

- Karistusseadustik § 14: Juriidiline isik vastutab seaduses sätestatud juhtudel teo eest, mis on toime pandud tema **organi, selle liikme, juhtivtöötaja või pädeva esindaja poolt juriidilise isiku huvides.**
- Juriidilise isiku **huvina** on vaadeldav igasugune otsene või kaudne varaline või moraalne kasu, mida jur. isik kuriteo toimepanemisest sai või võis saada. Kohtupraktikas on juriidilise isiku huvi näinud nt juhul, kui autoriõigusi rikkuv muusika mängib kaupluse müügisaalis



Kuidas vältida äriühingute vastutust

- KarS § 37-1. Juriidilisel isikul puudub süü, kui tema **pädeva esindaja** toimepandud tegu oli juriidilise isiku jaoks **vältimatu** (01.01.2015)
- Juriidilise isiku vastutuse kohaldamist aitavad vältida tõhusalt kasutusele võetud süütegude ennetamise meetmed (compliance)
- Ainuüksi formaalsetest programmidest ei piisa, ettevõtte tegelik ärikultuur peab sellega kaasa tulema

“In 2006, when the scandals broke, Siemens appeared to be well-prepared. It had an anti-corruption rulebook and it screened business partners. But the rulebook was never really implemented. There was simply never a discussion about compliance.”

Klaus Moosmayer, Siemens' CCO
in an MLex interview (March 2016)



Compliance



Peamised valdkonnad:

- Altkäemaksud / korrupsioon
- Konkurentsioigus
- Finantsturgude regulatsioon
- Keskkonnakaitse reeglid
- Tootjavastutus
- Diskrimineerimine / inimõigused



Mida teha, kui tekib kuritarvituste kahtlus

- Mis võib minna valesti, kui kiirustada?
- Kindlusta enda positsioon enne kahtlustega väljatulemist. **Ajastus on oluline**
 - kogu tõendid
 - valmista ette vajalikud dokumendid
 - valmista ette tsiviilhagi ja aresti petturi vara
 - kindlusta IT süsteemid
 - valmista ette töökoha ülevõtmine
 - mõtle läbi, kuidas tagada ettevõtte toimimine pärast võtmeisikute vabastamist, kuidas teavitada koostööpartnereid ja kliente
 - Jne

Saatan peitub pisisjades!





Kuidas kontrollida kahtlusi?

- Meilikontod (tõendid sageli e-kirjades) ja asjakohased andmebaasid
- Raamatupidamisandmed
- Majandusaasta aruanded, EMTA avalikud andmed tasutud maksude, käibe kohta
- Pangakontod!
- Seotud ettevõtete taustauuring – ÄR, kinnistusraamat, rahvastikuregister, Google, liiklusregister
- Auditi materjalid



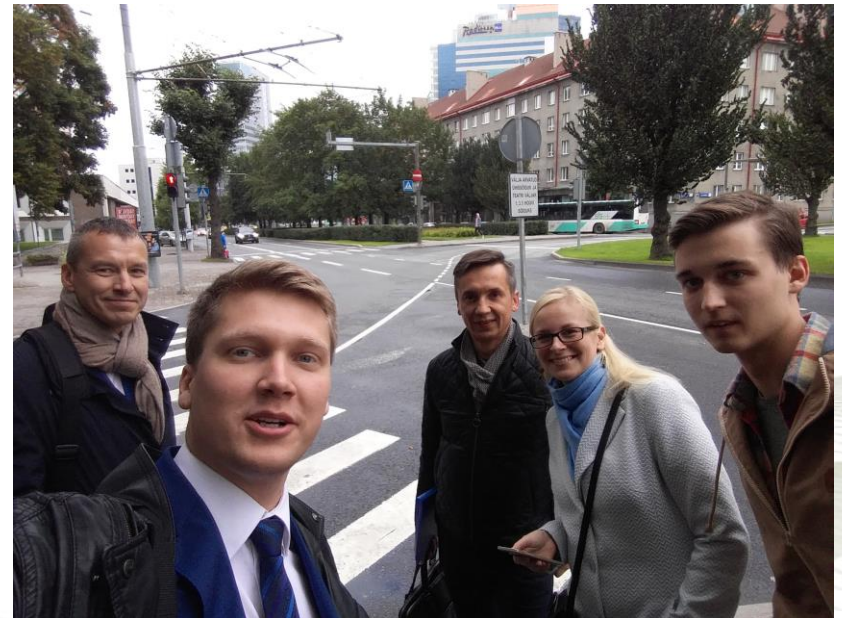
Juhatuse liikme/töötaja vabastamine

- Kahtlusaluste isikute tegevuse peatamine
 - Ajastamisel kaalu riskide maandamise vajadust ja tõendite kogumise seisu
- Juhatuse liikme tagasikutsumine
 - Lojaalse seadusliku esindaja vajalikkus edasistes tegevustes
 - Jõustub otsuse vormistamisel mitte registreerimisel
 - Registriandmete muutmise taotlemisest saab senine juht tõenäoliselt kohe teada
- Juhatuse liikme lepingu ja töölepingu lõpetamise vormistamine
 - Ühepoolselt või kokkuleppel?
 - Hüvitiste maksmise kohustuse risk?
 - Kinnitused, millest kokkuleppe korral hoiduda (RK 3-2-1-9-16)



Töökoha ülevõtmine

Sama päeva pärastlõunal (siis kui jõustunud ja realiseerunud oli hagi tagamised) toimus aga midagi üllatavat: ... kontorisse astus sisse ... „Sorainen“. Koos temaga oli 5-6 mustas, eraldusmärgideta vormis turvatöötajat. Kostja, samuti ... pearaamatupidaja ... ja jurist ... kamandati arvutite juurest koheselt eemale, kästi üle anda mobiiltelefonid ja kontori võtmed/kaardid ning nõuti, et isikud koheselt kirjutaks alla võlatunnistustele, kus tunnistavad hagejalt suurte summade varastamist/omastamist – muidu ootavat neid kohene „kinnimine“. ... vastav ainuosaniku poolt tellitud jõudemonstratsioon kuulub (vähemalt Eesti Vabariigis) pigem ca 30 aastat varasemasse ühiskonna arengujärku....





Kahjude väljanõudmine

Milliseid nõudeid esitada?

- Kahju hüvitamise nõuded
 - Konkurentsikeelu rikkumine
 - Ärisaladuse rikkumisega tekitatud kahju hüvitamine
 - Lojaalsuskohustuse rikkumine
 - Heade kommete vastane tahtlik kahjustamine
- „Esimene lask kolmanda isiku vastu“ (Riigikohus 3-2-1-197-13, p 30)
- Kuriteoteade
 - Vargus, omastamine, usalduse kuritarvitamine
- Probleemid töötaja vastutusega
- Lepingute tühistamine ja aegumine



Hagi tagamine

- Eesmärk - võimaldada tulevikus kohtuotsuse täitmist.
- Teine pool on asunud **vara vöörandama**, nt:
 - pannud üles kinnisvara müügikuulutuse;
 - teinud müügitehinguid;
 - teinud suuri makseid pangakontolt.
- On alust eeldada **kostjal vara puudumist**, nt:
 - äriregistri ja kinnistusraamatu andmetel muu vara puudub;
 - on jäetud esitamata majandusaasta aruanne;
 - esinevad maksehäired (AS Krediidiinfo raport);
 - ettevõtte käibevara ei ületa piisavalt käibekohustusi.
- **Nõue on suur** (nt 20 000 eurot);
 - Põhinõue + viivis + eelduslikud menetluskulud.



Erinevate menetluste kombineerimine

- Kriminaalmenetlus
- Rahapesuvastased meetmed
 - Ajutine arest (30-90 päeva)
- Tsiviilhagi
 - Tõendite väljanõudmine EL-is
- Rahvusvaheline koostöö advokaatide vahel
 - Mine kohale – kus on variühingud registreeritud?





Tegutseda enne, kui hilja!





Kriisi etapid

"Normal" Functioning

Shock and Denial

- Avoidance
- Confusion
- Fear
- Numbness
- Blame

Anger

- Frustration
- Anxiety
- Irritation
- Embarrassment
- Shame

Depression and Detachment

- Overwhelmed
- Blahs
- Lack of Energy
- Helplessness

Return to Meaningful Life

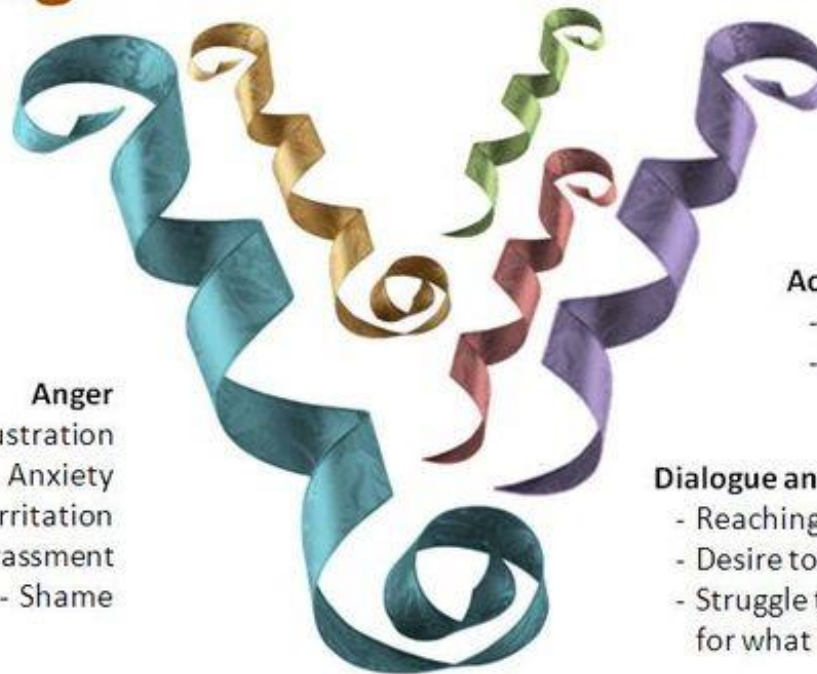
- Empowerment
- Security
- Self-Esteem
- Meaning

Acceptance

- Exploring options
- A new plan in place

Dialogue and Bargaining

- Reaching out to others
- Desire to tell one's story
- Struggle to find meaning for what has happened



Tänan!



ESTONIA

Pärnu mnt 15
10141 Tallinn
phone +372 6 400 900
estonia@sorainen.com

LATVIA

Kr. Valdemāra iela 21
LV-1010 Riga
phone +371 67 365 000
latvia@sorainen.com

LITHUANIA

Jogailos 4
LT-01116 Vilnius
phone +370 52 685 040
lithuania@sorainen.com

BELARUS

ul Internatsionalnaya 36-1
220030 Minsk
phone +375 17 306 2102
belarus@sorainen.com

www.sorainen.com

