

Energeetikaprojekti (juriidiline) elukaar

Ärihommik

17. mail kell 9

Viirelaiu saatkonnas (Marati 5)

SORAINEN

Kava

9.00 Avasõnad. Piret Jesse (Sorainen)

9.10 Energeetikaprojekti sisenemine. Mis on tehinguga seotud suurimad riskid investori ja ostja vaatenurgast? Paul Künnap (Sorainen)

9.30 Elektriijaama rajamise esimene samm – maakasutusõiguse omandamine ja sellega seotud lepingud Mirjam Vichmann (Sorainen)

9.50 Elektriijaama rajamise teine samm – planeeringud ja keskkonnamõjude hindamine Sandra Mikli (Sorainen) ja Anni Konsap (Skepast ja Puhkim)

10.10 Kohalike elanike pardale saamine. Diana Revjako (Fermi Energia)

10.30 Kohvipaus

11.15 Energeetika ja õigusloome. Kuidas kaitsta oma huve? Kaspar Endrikson (Sorainen)

11.35 Nõuanded ESG-sõela läbimiseks, et saada projektile rahastus? Mirell Prosa (Sorainen)


11.55 Kuidas mitte kaotada pead, kui energiaprojekti vaidlus jõuab rahvusvahelisse vahekohtusse Maria Pihlak ja Katariina Kuum (Sorainen)

12.15 Ärihommiku kokkuvõte. Piret Jesse (Sorainen)

Energeetikaprojekti
sisenemine.
Mis on tehinguga
seotud suurimad riskid
investori ja ostja
vaatenurgast?

SORAINEN





Regulatiivne risk

Juriidiline risk

Finantsrisk

Infrastruktuuri risk

Sotsiaalne risk



"Kriisi ajal on vaja tegutseda, mitte seadusi pörnitseda"

"Eesti on nagu Soome 10 aastat tagasi"

"Riik võiks ise teha"

"Võitja võtab kõik"

Regulatiivne risk

Juriidiline risk

Finantsrisk

Infrastruktuuri risk

Sotsiaalne risk

"Vahest ongi hea, kui asjad võtavad kauem aega"

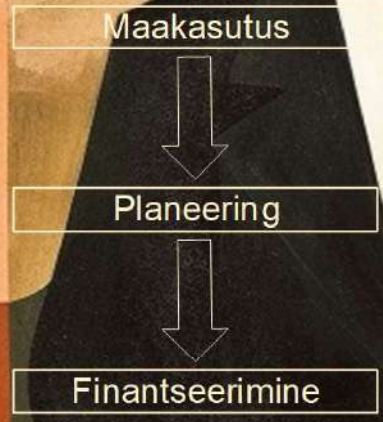
tehingukulud

SPV

piirangud

- omandamise kitsendused
- FDI

käibemaks



"Unistus täiuslikkust plaanist on hea plaani vaenlane"

Regulatiivne risk

Juriidiline risk

Finantsrisk

Infrastruktuuri risk

Sotsiaalne risk

väike riik

riskantne piirkond

ESG

esimese järgu hüpoteek

maakasutusõiguse
lõppemine

võrgu kapasiteedi ammendumine

tagatis

Regulatiivne risk

Juriidiline risk

Finantsrisk

Infrastruktuuri risk

Sotsiaalne risk



ESG

NIMBY

Regulatiivne risk

Juriidiline risk

Finantsrisk

Infrastruktuuri risk

Sotsiaalne risk

Paul Künnap
paul.kunnap@sorainen.com



SORAINEN

Elektrijaama rajamise
esimene samm –
maakasutusõiguse
omandamine ja sellega
seotud lepingud

SORAINEN

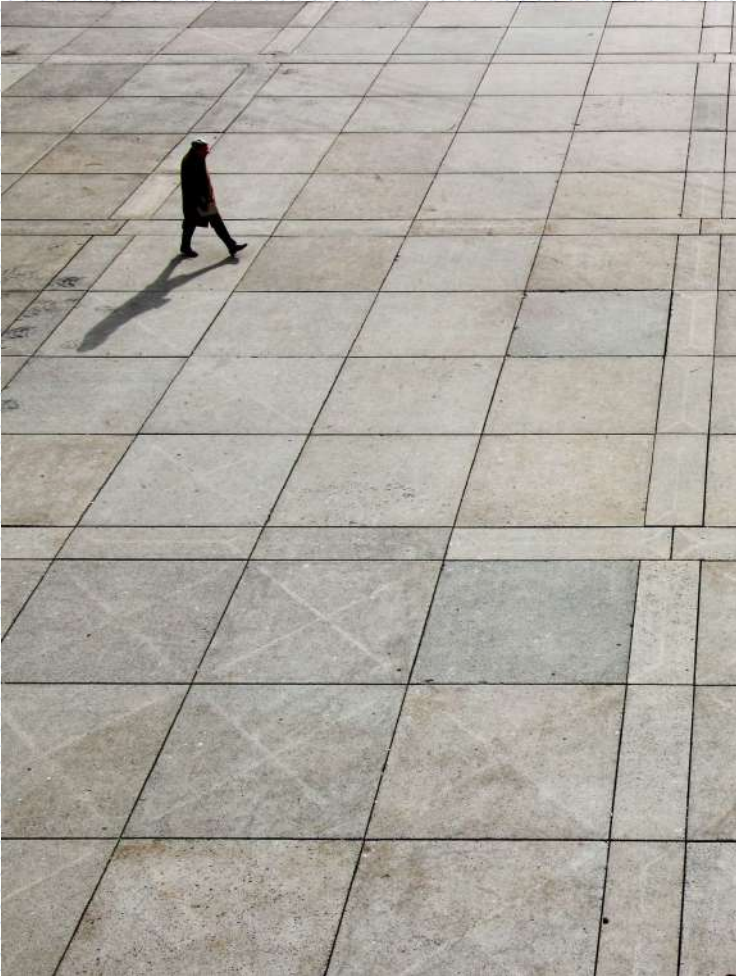


Piiratud asjaõiguse valik

- notariaalne leping
- hoonestusõigus või isiklik kasutusõigus



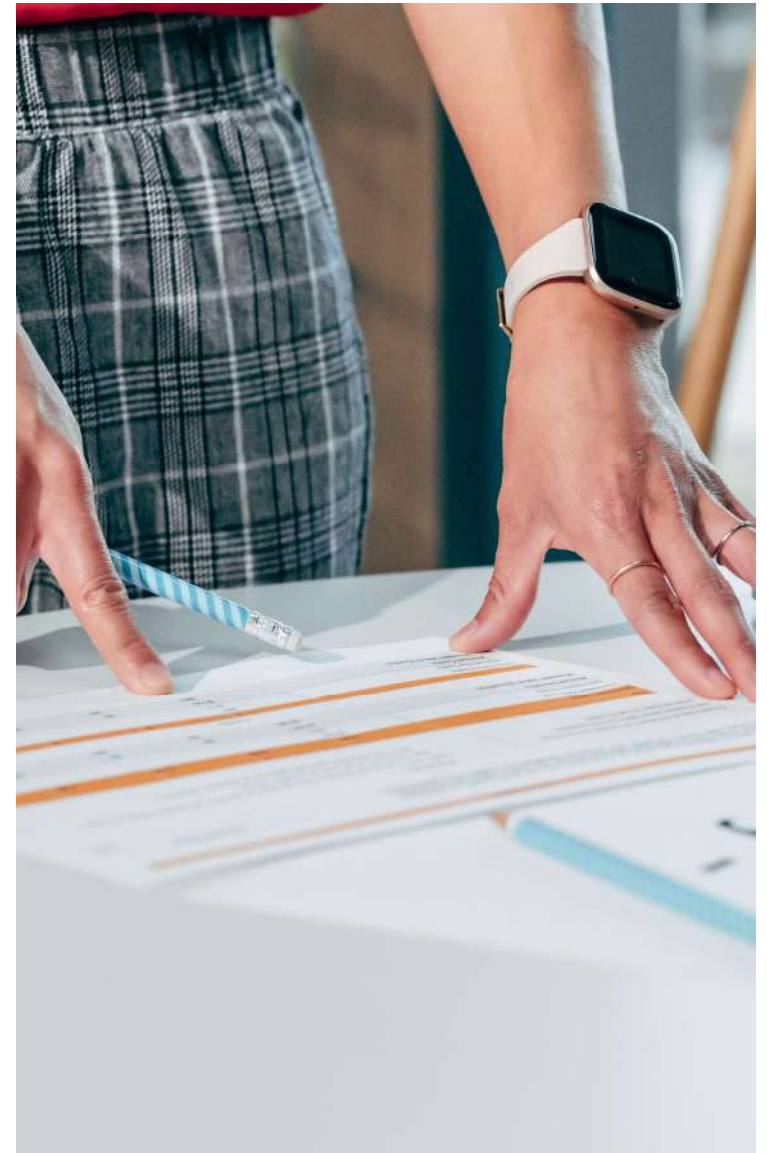
Isiklik kasutusõigus või hoonestusõigus?



- hoonestusõiguse jaoks avatakse kinnistusraamatus eraldi registriosa, st hoonestusõigust saab koormata hüpoteegiga
- hoonestusõiguse saab seada kinnistusraamatus ainult esimesele järjekohale
- isiklik kasutusõigus kantakse kinnistusraamatus kinnistu registriosa kolmandasse jakku, isiklikku kasutusõigust saab pantida
- üldjuhul seatakse taastuenergia elektrijaama rajamiseks mõlemad: hoonestusõigus elektrienergia tootmiseks vajalike seadmete alusele maale (ka kinnistu jagamise tulemusel moodustunud kinnistule) ning isiklik kasutusõigus selle toimimiseks vajaliku infrastruktuuri alusele maale

Maakasutusõiguse seadmine ning tähtaeg

- maakasutusõiguse olemasolu olulisus arendaja jaoks
- maakasutusõiguse tähtaeg on üldjuhul seotud elektrijaama eeldatava kasutusega
- hoonestusõigus on võimalik seada maksimaalselt 99 aastaks
- isiklik kasutusõigus on võimalik seada tähtajatult
- mõistlik on kokku leppida ka lepingu pikendamise tingimused





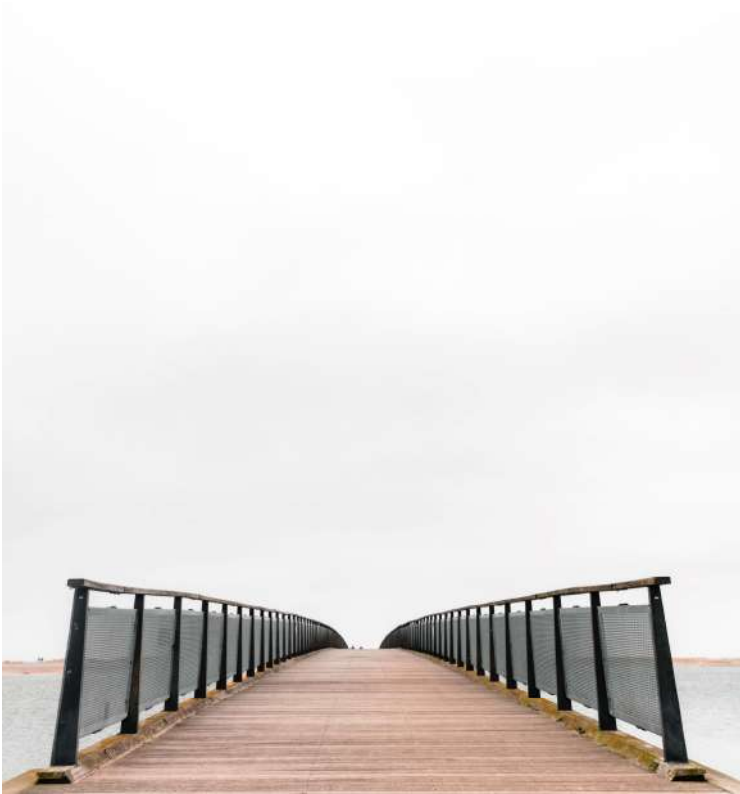
Maakasutusõiguse eest makstav tasu

- tasu maksmine alates hetkest, mil elektriyaam hakkab elektrit tootma, lisaks erinevad ühekordsed tasud ning tasu planeerimise perioodi puhuks
- % tuuliku / päikeseelektriyaama aastasest müügitulust või näiteks päikeseelektriyaama aluse maa-ala pindala alusel

Planeerimis- ja ehitusstaadium

- arendaja jaoks on oluline, et tal oleks kinnistule vajalik ligipääs juba planeerimisstaadiumis
- maaomaniku koostöökohustus planeerimis- ja ehitusstaadiumis
- kinnistu valdus antakse üldjuhul üle ehitusstaadiumi alguses





Teised olulised kokkulepped

- lepingu lõpetamise kokkulepete olulisus
- maakasutusõiguse võõrandamine ja koormamine
- maa kasutamine pärast ehitusstaadiumi lõppemist



Kasutusala tagastamine

arendajal kohustus elektri jaam
lammutada ning ära vedada omal
kulul

Mirjam Vichmann
mirjam.vichmann@sorainen.com



SORAINEN

Elektrijaama rajamise
teine samm –
planeeringud ja
keskkonnamõjude
hindamine

SORAINEN



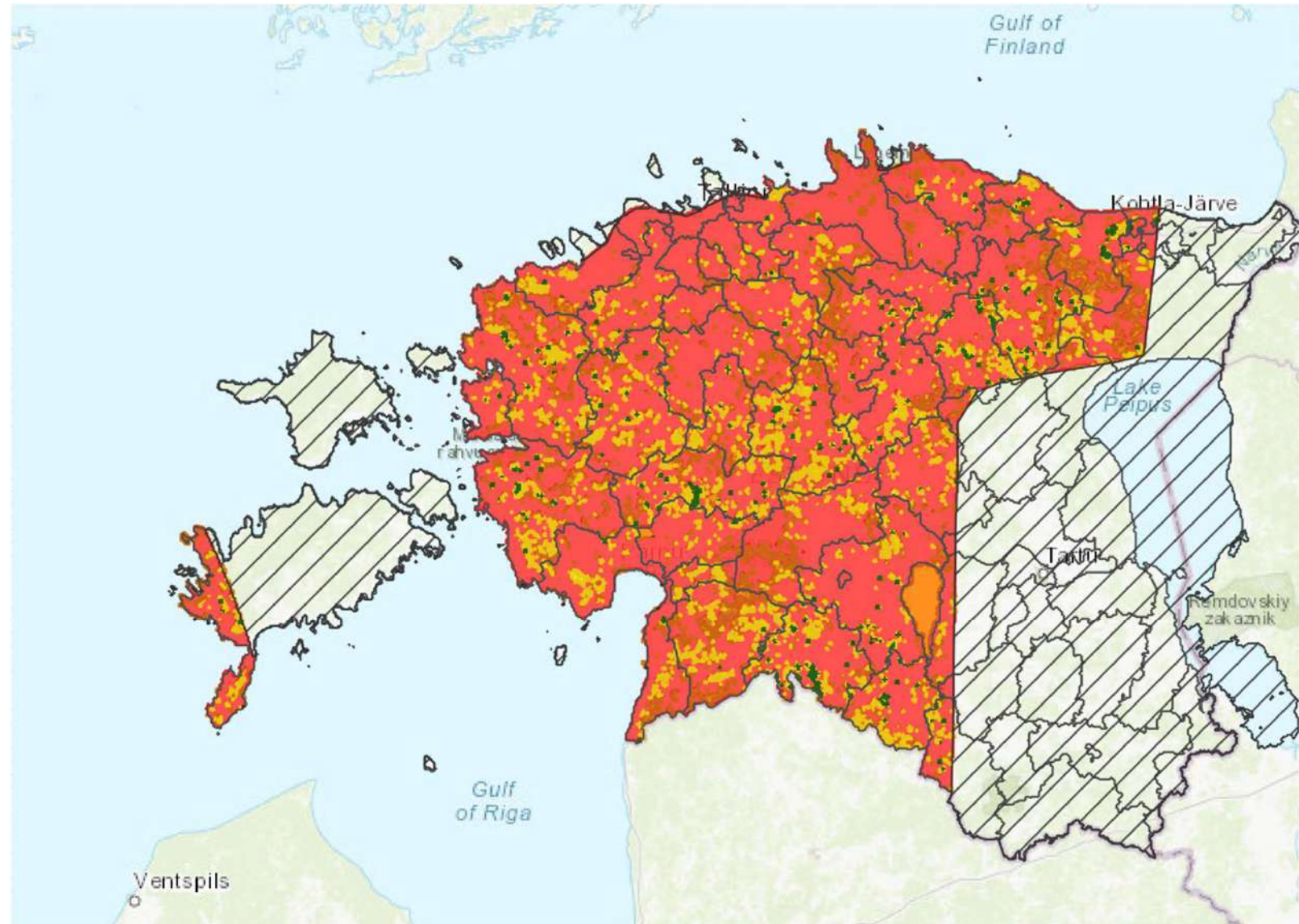
Ettekande põhisõnumid

Taastuvenergeetika arendamise protsesside
kiirendamine

RIIK vs KOV vs ARENDAJA vs MINA



Tuuleenergeetika eelisarendusalad



Allikas: Keskkonnaagentuur, 2022

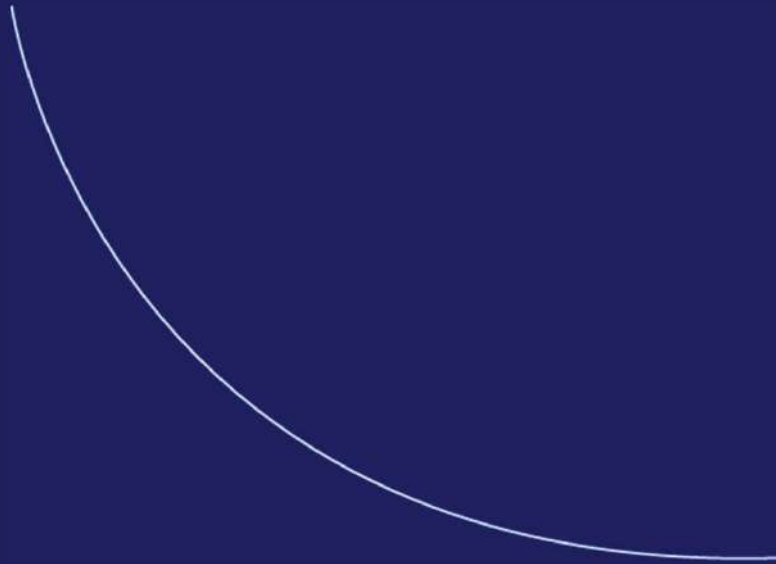
Tuuleenergeetika eelisarendusalade valimine riigi poolt

- Paralleeluniversumi loomine:
 - Jalgratta leiutamine – Eesti on läbi analüüsitud
 - Võitlus piiratud ressursside pärast - uuringute teostajaid on piiratud arv
 - Pooleriolevate arenduste edasiasitamine vs uued menetlused – kuidas suhestuvad riigi valitud alad käimasolevatesse planeerimismenetlustesse?

Seadusemuudatused, mis mõjutavad energeetikaprojekte

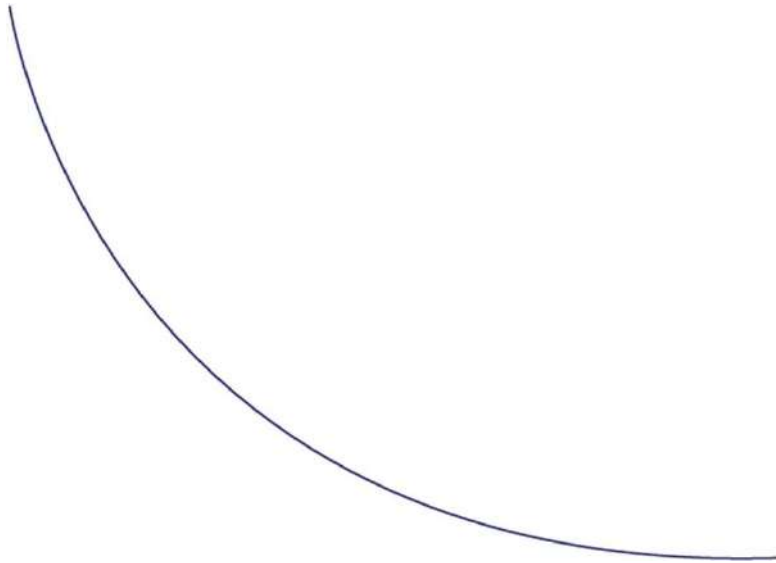
- Relvaseaduse muudatused, mis hõlmavad ka Natura 2000 hindamise muudatusi – seadusemuudatuste mõju on oluliselt laiem ja seda ei ole hinnatud
- Eriplaneeringute menetlusega seonduvad muudatused:
 - Detailse lahenduse ärajätmine, selle mõjud protsessile
 - Laiem mõju käimasolevatele planeeringutele – kas tegelikkuses tekib aja kokkuvõid?
- Vaidlustest ei ole õpitud? Senised kohtuvaidlused on toonud välja, et korrektselt ja põhjalikult läbi viidud menetlus ning kaasamine asjakohases menetluses on olulise tähtsusega planeeringu kehtima jäämiseks

Kohaliku eriplaneeringu rahastamine



- Kohaliku omavalitsuse eriplaneeringu rahastamine – kes maksab, mis on kohustused ja õigused
- KOV-d ei sekku rahastamislepingute poolte vahelistesse suhetesse
- Alal tehtud varasemate uuringute arvestamine – alati tuleb arvestada, et ilmneb täiendav vajadus teatud küsimusi uurida
- Riigihanke dokumentatsioonis tuleb arvestada muutmis- ja täiendamisvõimalustega

Kohaliku omavalitsuse eriplaneeringu algatamine kui eksklusiivsuse saamine?



Eriplaneeringute algatamisel on käinud teatav võidujooks - kes ees, see ainuke!

- KOV kohustus kutsuda menetlusega liituma teisi arendajaid, kuid kas kedagi mängu võetakse?
- Täiendavate ettevõtjate lisamine planeerimisprotsessi käigus on tahte küsimus
- Võimalus planeerimismenetluses osalemise kaudu konkurendi protsessi pikendada

Kuidas edasi, et arendustele hoogu juurde anda?

- Otsustusjulgus – kaalumine ja põhjendamine on vajalik ja oluline, kuid sellel on ajalised ja sisulised piirid. Ära tuleb teha ka ebapopulaarsed otsused ning vaidlused on osa protsessist
- Keerulises menetluslikus olukorras tuleb leida koostöös loovad lahendused menetluse läbi(edasi)viimiseks
- Koostöö ja kaasamine kommunikatsiooni vaates ning sellega seonduva strateegia läbimõtlemine on ääretult oluline

Sandra Mikli

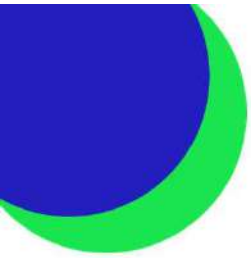
sandra.mikli@sorainen.com

Anni Konsap

anni.konsap@skpk.ee



SORAINEN



Kohalike elanike pardale saamine

Fermi Energia

Diana Revjako

17.05.2023



Teemad

- Fermi Energia AS ettevõtmisest
- Ettevõtte tegutsemise põhimõtted
- Kaasatavad piirkonnad
- Kohalike kaasamine – kuidas ja miks just nii
- Tulemuse mõõtmine ja ausa tagasiside küsimine
- Koostöö ministeeriumitega
- Õppetunnid ja taipamised



BWRX-300 reaktor (2-4 tk)

- **Tuntud tehnoloogia: keevaveereaktor (BWR)**

- Levinud reaktoritehnoloogia (USA, Jaapan; 7 reaktorit Soomes, Rootsis, Šveitsis)
- Esimene käivitati 1957 USAs

- **Kogunud ettevõtte: General Electric Hitachi**

- 70a arendus-, ehitus- ja käidukogemust
- Kliendid Kanadas, USAs, Poolas

- **Lihtne ja kaasaegne lahendus: BWRX-300**

- Passiivne töörežiim ja ohutus, põhineb sertifitseeritud tehnoloogial ESBWR
- Komponentide ja kütuse tarneahel on olemas
- Kanadas ehituses, valmib 2028



1 - Reaktorihoone

2 - Reaktor

3 - Reaktorihoone kraana

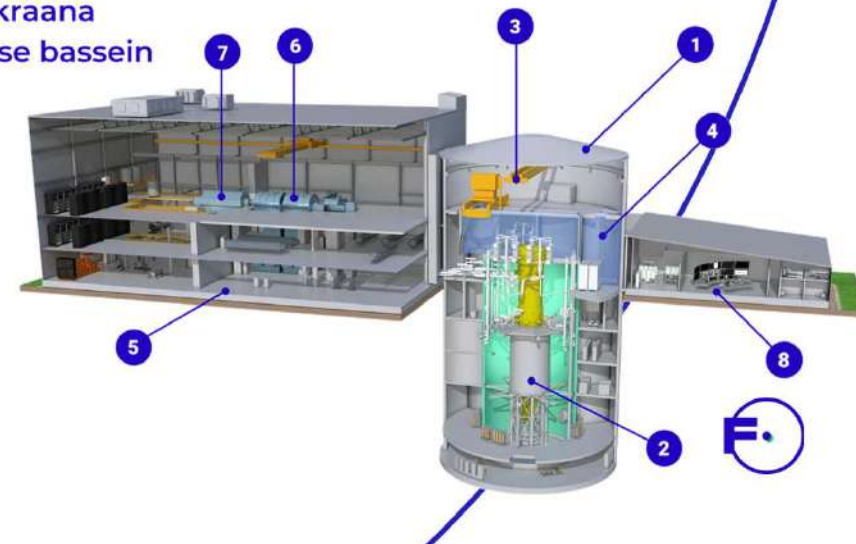
4 - Kasutatud kütuse bassein

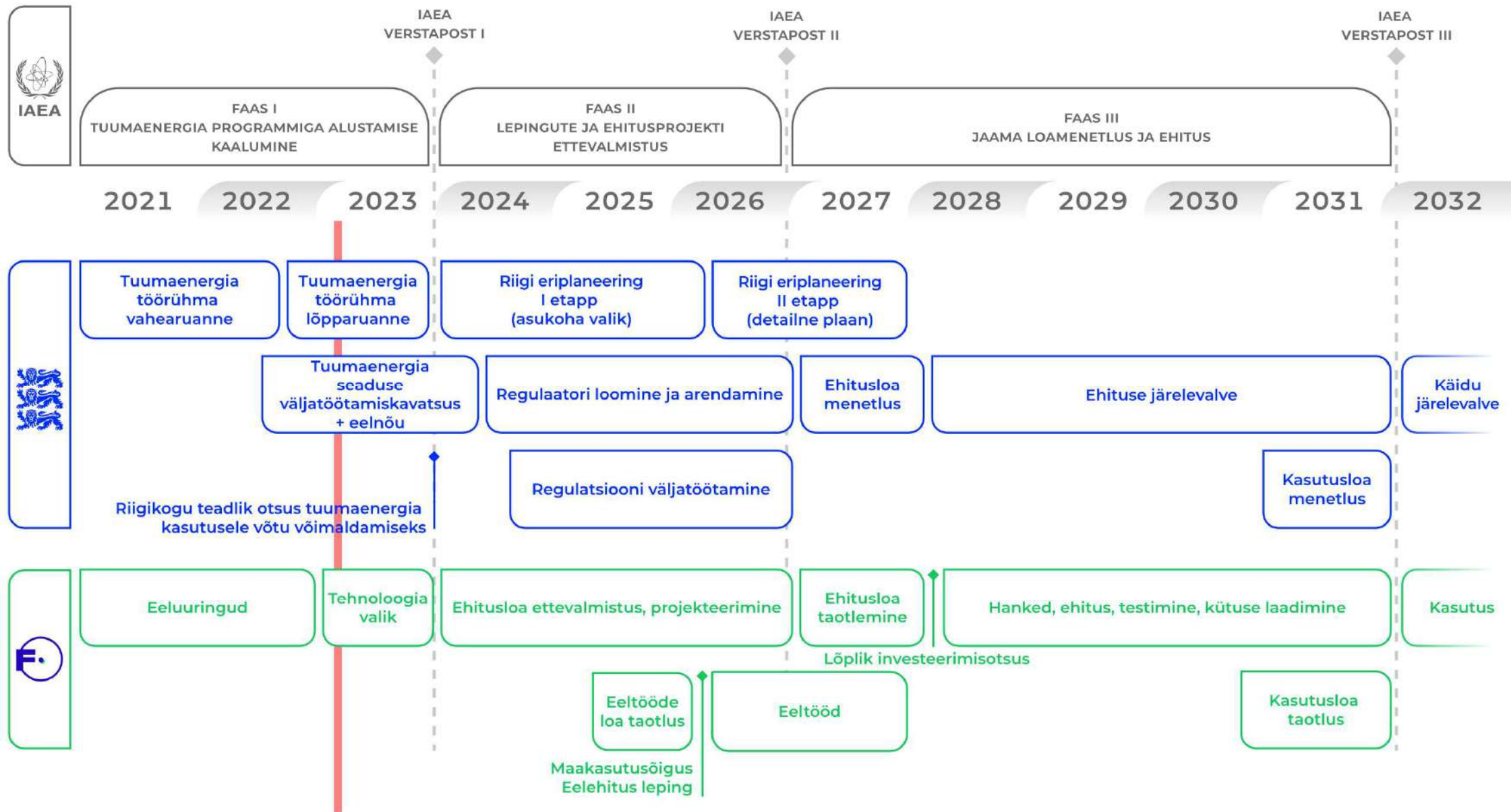
5 - Turbiinihoone

6 - Turbiin

7 - Generaator

8 - Kontrollruum





TEGEVUSED PÕHIMÕTETE TOETAMISEKS



SOTSIAALNE

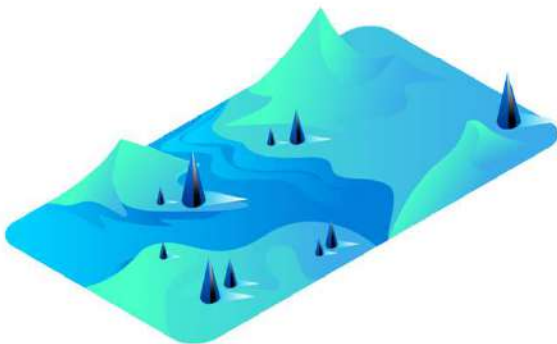
- Magistri ja bakalaureuse stipendiumid füüsika ja energeetika tudengitele,
- Tunnid koolides ja loengud ülikoolides, teadlikkuse tõstmise projektid ühiskonnas, eriti naiste ja Virumaa noorte kaasamine
- Pikaajalised fikseeritud hinnaga elektri lepingud Eesti ettevõtetele ja elanikele
- Külustuskeskuse rajamine ja täiendavad 15 milj EUR investeringuid KOV-le

JUHTIMINE



- Fermi töötajate väljaõpe USA tehnoloogiatarניה juures, erialased koolitused ja õppereisid (OPG, KSU, IAEA, jne)
- Asutajate tööpäevad kord kvartalis – põhimõtete ja jätkusuutlikkuse küsimuste arutelu ning tuumajaama rajamise teostusprogrammi loomine ja realiseerimine
- Tiimiga tähistamised ja ühisüritused
- Läbi personalipoliitika kõigile võrdsete õiguste tagamine, sh palgalõhede vältimine

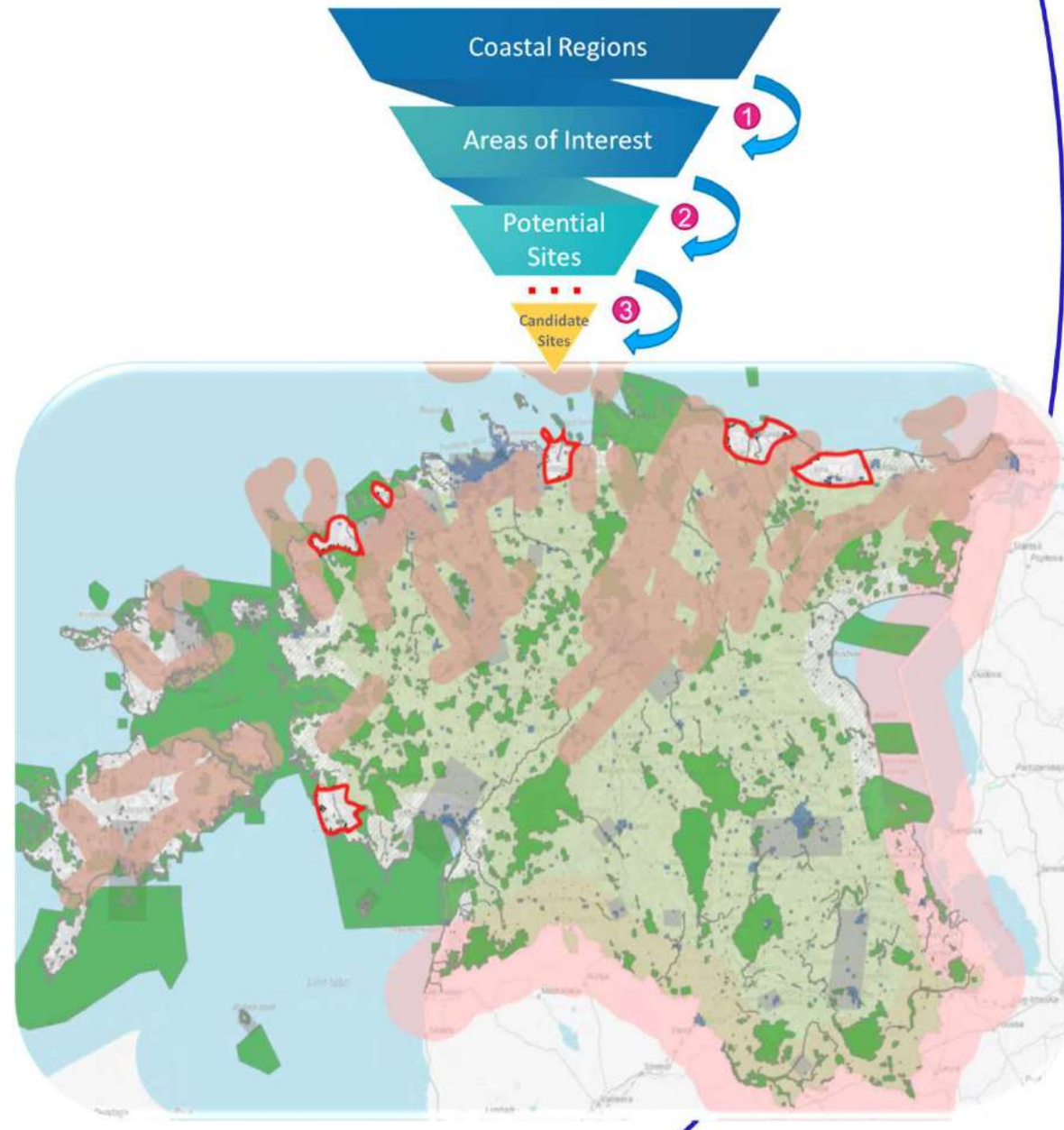
KESKKOND



- CO2 jalajälje vähendamine (scope 1-3) läbi jätkusuutlike lahenduste ja tarnijate hindamise
- Töötame välja tekkivatele jäätmetele/ jääkidele ohutu tehnilise ja finantsilise käitlemislaheduse
- Töötame välja veekeskonna kaitseks parima tehnilise lahenduse
- Väike tuumajaam hakkab vastama kõikidele EL suurte põletusseadmete (üle 50MW) BAT nõuetele

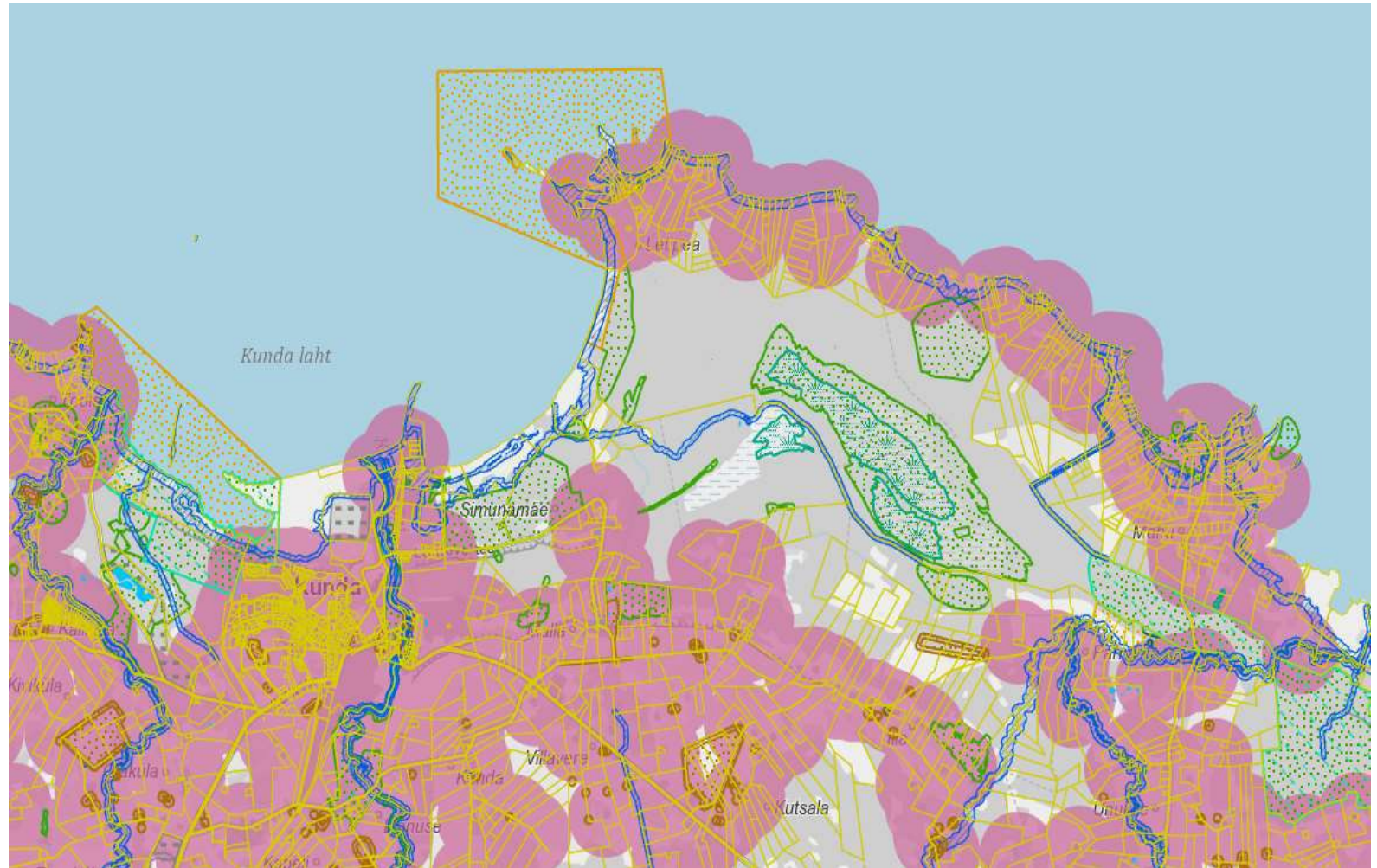
Asukoht

- Uuringud
 - Asukoha eeluuring ✓
 - Jahutuslahendused ✓
 - Aidu hüdrogeoloogia ✓
 - Letipea ehitusgeoloogiline uuring
 - Jahutusvee mõju-uuring Kunda ja Narva lahes
 - KMH programm
 - Välised ohutegurid ja julgeolek
 - Jäätmekäitlus
- Kaks võimalikku asukohta tuvastatud
 - Letipea – Kunda
 - Aidu – Lüganuse



Asukoha piirangute kaardistamine GIS

Letipea



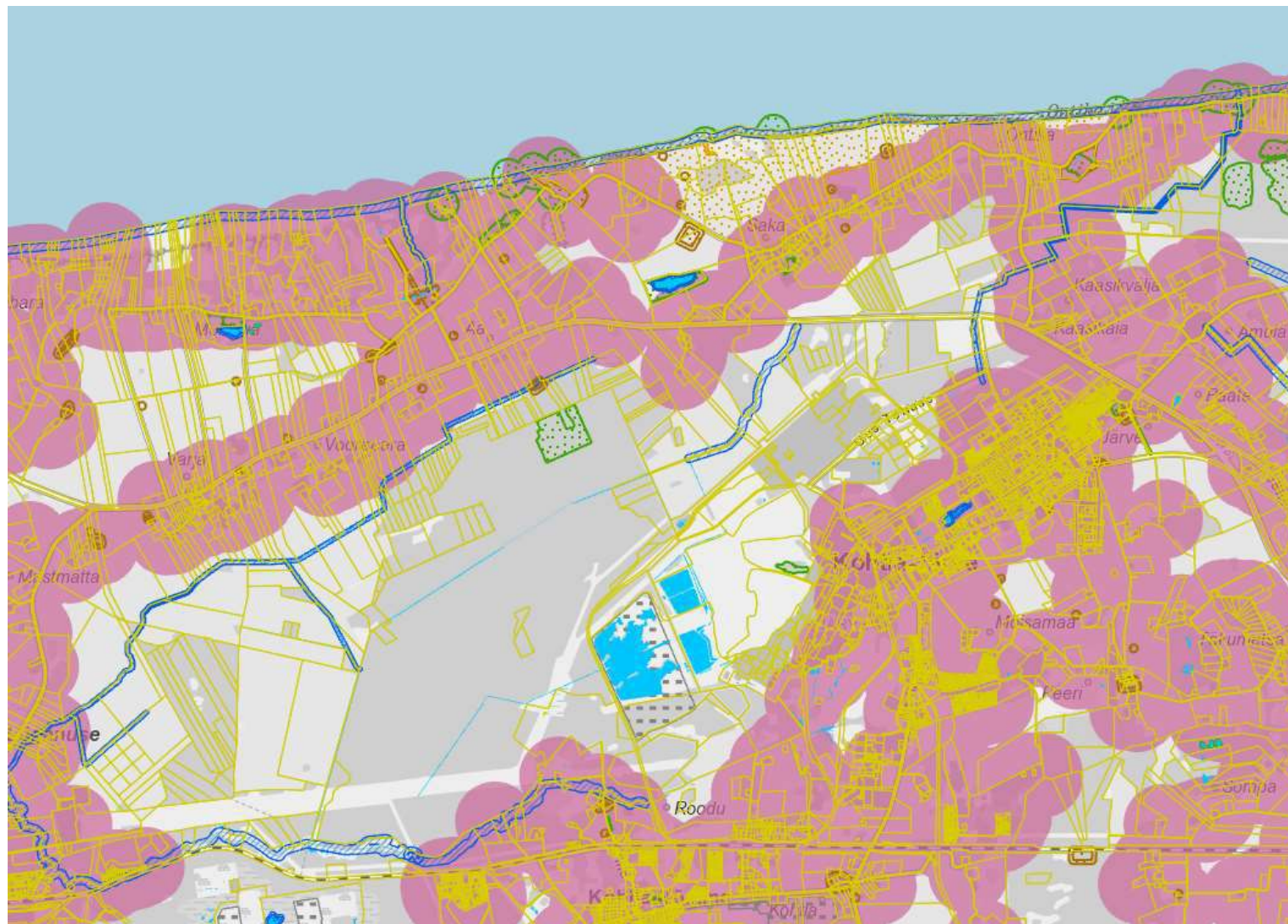
Asukoha piirangute kaardistamine GIS

Aidu



Asukoha piirangute kaardistamine GIS

Aa



Keskkonnauuringute vajadus

Pinnase kvaliteet ja hüdrogeoloogia 2024.a

Maismaa elustik ja elupaigad 2024.a

Välisõhk ja müra 2024.a

Jäätmete käitlemine 2021-2023

Tuumajaama mõju õnnetuse korral 2022 ja 2025

Inimese heaolu 2021 ja 2024

Kiirgus ja selle mõju 2022-2025

Veekeskkonnad 2022-2024



Kohalike kaasamine

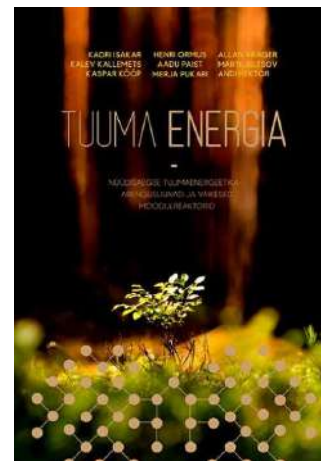
Inimressursi arendamine: Mida juba teeme (1/2)

- Loengud ülikoolides
 - “Kaasaegne tuumaenergia” (TalTech, Fermi)
 - “Reaktorifüüsika” (TalTech, KBFi)
 - “Tuumatehnoloogia seminar” (UT, Fermi)
 - Õppeaine välja töötamisel (TalTech Virumaa Kolledž, Fermi)
- Suve- ja sügiskoolid toimunud 4 korda, kokku 150+ osalejat
- Stipendiumid
 - Fermi Energia stipendium tuumaenergeetika magistriõpinguteks, igal aastal 2 tudengile, 1000 €/kuus kaheks aastaks
 - Akad. Anto Raukase nimeline stipendium koostöös Teaduste Akadeemiaga



Inimressursi arendamine: Mida juba teeme (2/2)

- Loengud Eesti koolides Fermi Energia spetsialistid on käinud enam kui 60 üldhariduskoolis üle Eesti.
- Seminarid ettevõtjatele, ametnikele.
- Fermi Energia iga-aastane konverents
- Raamat „TUUMA ENERGIA“
- Reaktorireede Iga kuu viimasel reedel algusega kell 16:00 räägib Fermi Energia mõnel huvitaval tuumaenergiaga seotud teemal. Ülekanne [Facebookis](#), jututuba [Zoomis](#).



Infotunnid ja seminarid

- 2023 1x kv - Infopäevad kohalikele elanikele
- 2022.a infopäevadel osalenud üle 200 kohaliku elaniku, 8 infopäeva



- 2023.a – Tuumajaama võimalikes asukohtades vahetusse ümbrusesse jäävate kruntide omanike ootuste kaardistamine (silma-silma).
- 2023.a 3.kv -Energeetika seminar Virumaal koos teadlaste ja ametnikega
- 2023.a - Kohalikes MTÜ-des, koolides, ettevõtetes infotunnid
- Koostöö kohalike liitudega VIROL, Jahimeeste selts jne



Tuumaenergia teabetuba

Avati 31 märts 2023.

Kunda tsemendimuuseumis ootab külastajaid! **Põnevad avastamist jagub kõigile!**

Mai kuu seisuga on meid külastanud juba üle 150 inimese ja 5 kooli Virumaalt.



Olkiluoto Express

2023.a toimub 5 korda (käidud juba jaanuaris ja veebruaris, märtsis)



Seisuga jaanuar-märts on kasutanud võimalust Olkiluotoga tutvuda 41 Lüganuse ja Viru-Nigula elanikku.



Forsmark tuumajaama külastused



Külastused poliitikutele,
teadlastele, kohaliku KÖV-i
liikmetele.

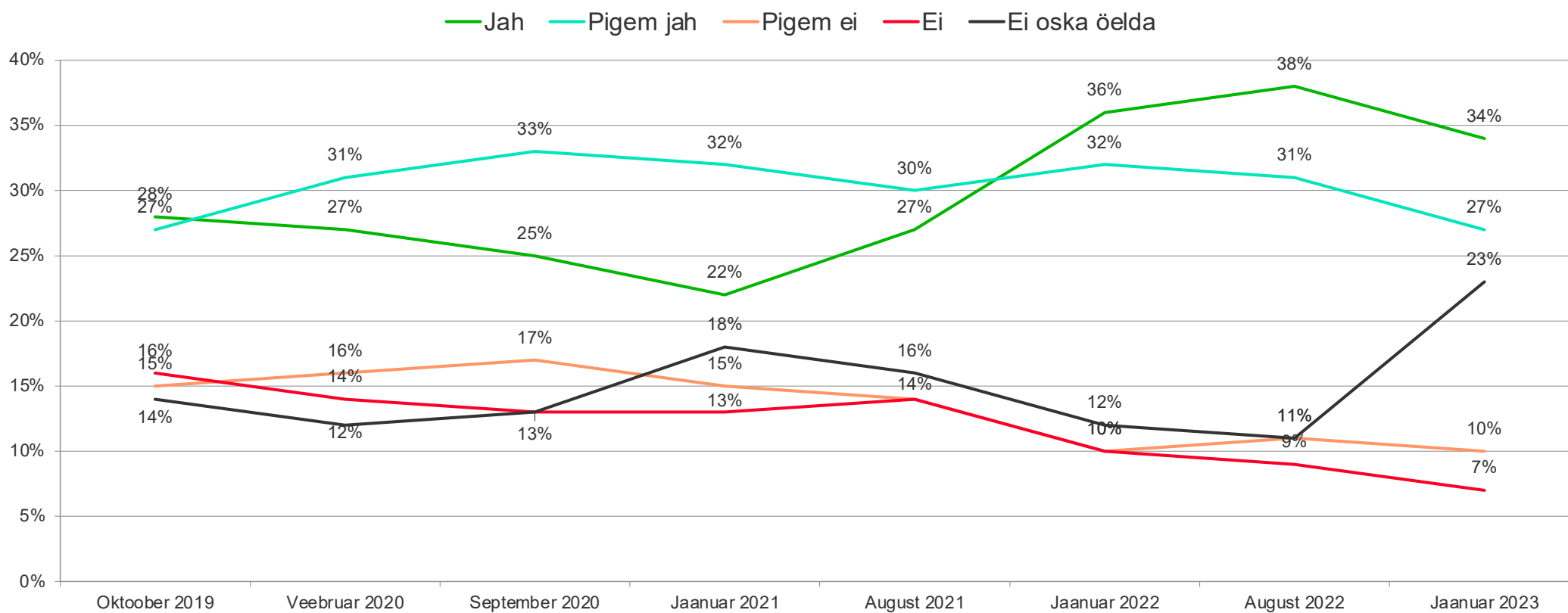
Seisuga aprill on Fossmarki
tuumajaama külastanud
80 inimest.



Tulemuse mõõtmise ja ausa tagasiside
küsimine

Uue põlvkonna väikese tuumajaama kasutamise kaalumise toetus

Q1. Kas pooldate uue põlvkonna väikese tuumajaama kasutamise kaalumist Eesti elektri varustuskindlustuse tagamiseks? Üks vastus



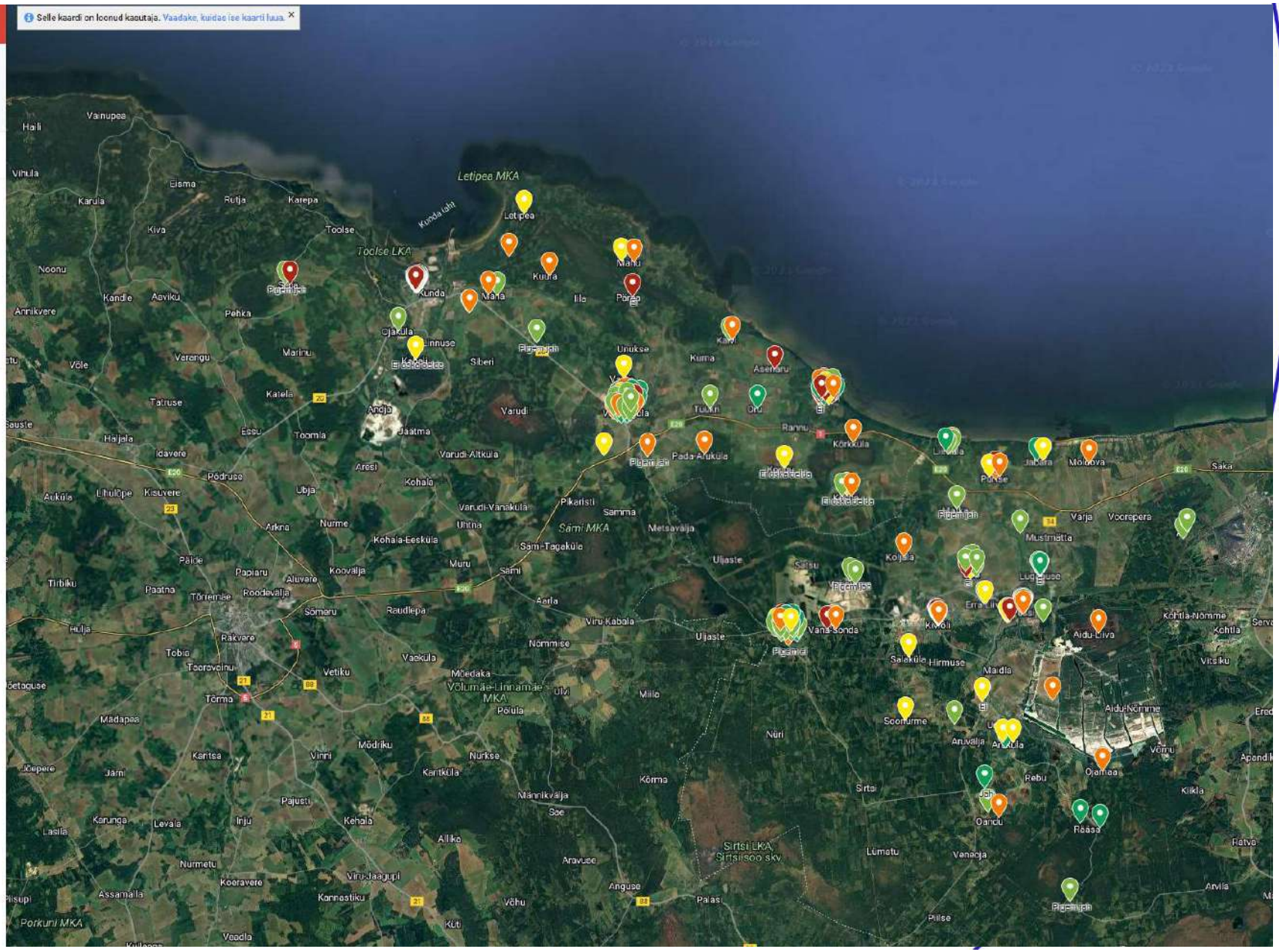
Võrgustik

Virumaa osalejad
16 vaatamist
Avaldati: 5 päeva tagasi
JAGA

data1.xlsx

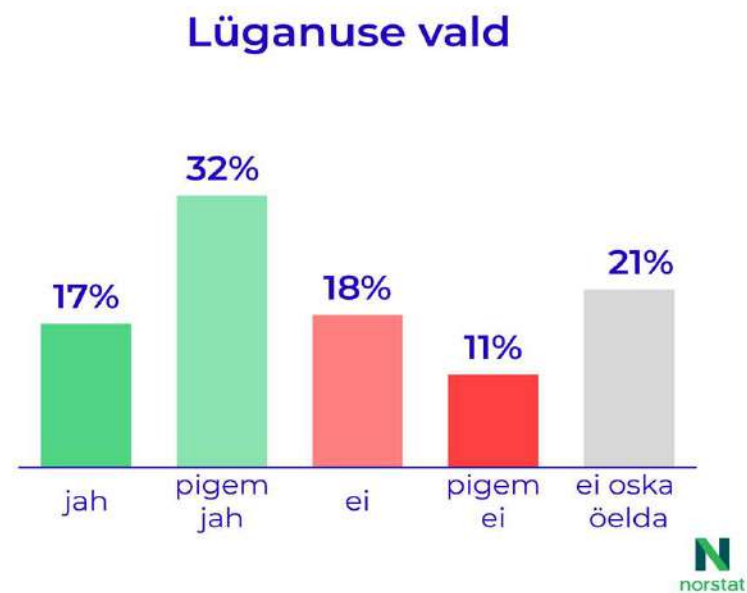
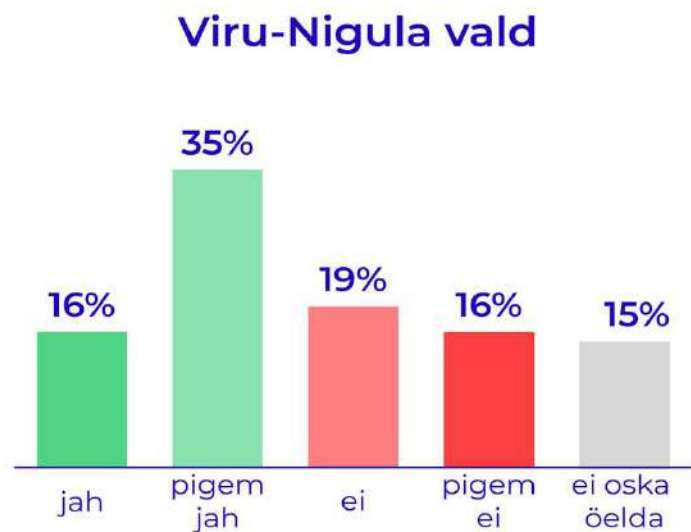
Tuumajaama rajamise uuring_toorandmed...

- Pigem jah
- Ei oska öelda
- Pigem ei
- Jah
- Ei



Kohaliku kogukonna arvamus

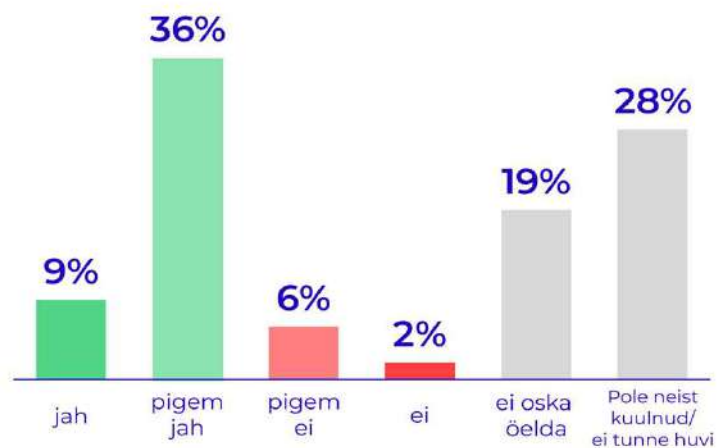
Kas pooldate uue põlvkonna väikese tuumajaama kaalumist oma koduvalda?



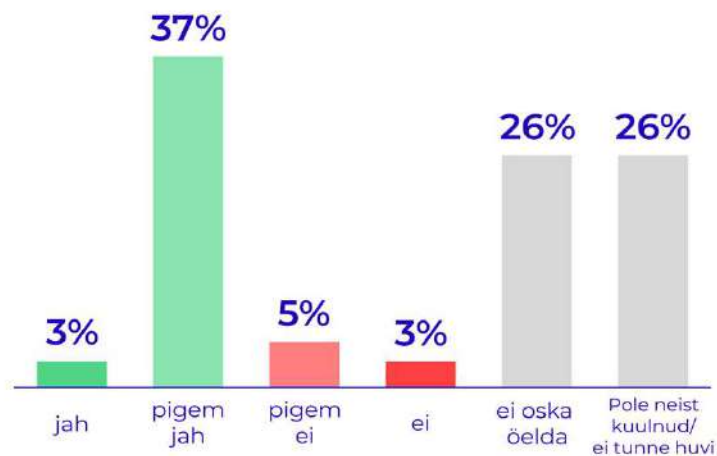
Kohaliku kogukonna arvamus

Kas info Eestisse väikereaktoriga tuumajaama rajamist planeeriva Fermi Energia tegevuste kohta on Teile kergesti kättesaadav?

Viru-Nigula vald



Lüganuse vald



Silmast silma tagasiside

- Seminaride, infopäevade, külastuste toimumisel otse tagasiside küsimine
- Inimeste meelsuse, murekohtade ja küsimuste osas tagasiside küsimine - jooksvalt uuenev register



Koostöö ministeeriumitega
Õppetunnid ja taipamised

Koostöö ministeeriumitega

- Regulaarne infovahetus 1 x kv – tehtud tegevustest ja plaanis olevatest tegevustest ülevaade.
- Seminarid ja arutelud erinevatel teemadel – vajalikud uuringud, regulaatori rollid, praktikad jne.
- Jooksvate küsimuste omavahel arutamine – kuna mitmeid protsesse pole veel Eestis olemas, siis on oluline omavaheline regulaarne mõtete ja arusaamade läbi rääkimine.
- Õppesõidud ja parimate praktikate jagamine – ekskursioonid, töötoad, seminarid



Õppetunnid ja taipamised

- Inimesed soovivad vahetut otsekontakti ja neile tuleb anda aega agra seada ning võimalusi end ventileerida.
- Raske on leida tasakaalu kommunikatsioonis – kord on infot liiga palju ja kord liiga vähe.
- Suures saalis ei saa kõik ammendavaid vastuseid – suurtes gruppides tekib tihti palju „müra“
- Väiksemate kogukondadega on kommunikatsioon efektiivsem – kogukondade murekohad on erinevad, mistõttu peab olema paindlik ja vastama küsimustele võimalikult personaalselt.
- Midagi ei saa võtta iseenesest mõistetavana – pigem kommunikeeri rohkem, kui eelda, et info pole piisavalt huvitav/oluline.
- Kohalik tunnetus ja PÄRISELT kohal olemine – kohalike suhete koordinaator on väga oluline ja see on täiskohaga töö!



Aitäh!



Kohvipaus

SORAINEN



Energeetika ja
õigusloome. Kuidas
kaitsta oma huve?

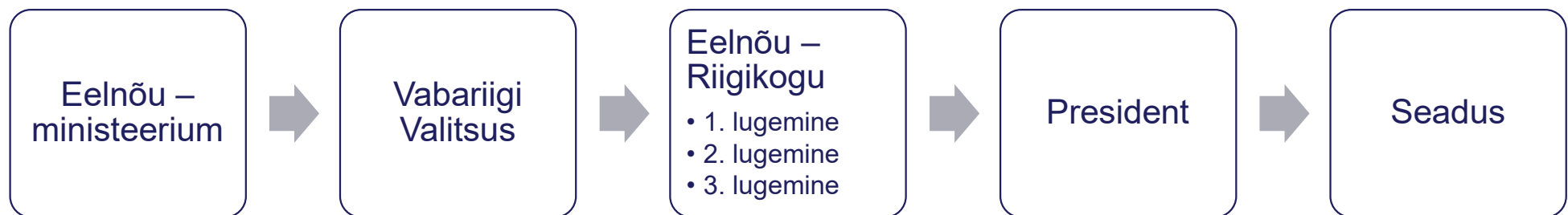
SORAINEN



Millest räägin

- Menetluse käigus - millega huvide kaitsmisel arvestada
 - Mis töötab
 - Mis ei tööta
- Pärast seaduse vastuvõtmist - õiguslikud tööriistad oma õiguste kaitsmiseks

Seaduse elukaar ja kaasärääkimise võimalused



Huvide kaitsmine eelnõu käigus – mis aitab ja tuleb kasuks



Huvide kaitsmine eelnõu käigus – millest väga abi pole

Ainult tehniline ja majanduslik jutt

- Lisa õiguslik argumentatsioon

Õiguslike argumentide vale fookus

- Ei paku tihti huvi
 - HÕNTE
 - Proportsionaalsus ja õiguspärane ootus
- Võib pakkuda huvi
 - EL õigusega vastuolu
 - Riigiabi teemad
 - AÕRK
 - Volitusnormi probleemid

Üleliigne meediasuhtlus

- Kui ei kõneta avalikkust, ei kõneta ka poliitikuid
- Liiga palju artikleid mõjub infooperatsioonina
- Eestkõneleja õige valik

Liigne agressiivsus

Õiguslikud tööriistad - seaduse vaidlustamise võimalused

Õiguskantsler

- VV istung
- Riigikogu istung
- Riigikohus

President

- Seaduse väljakuulutamata jätmine
- Riigikohus

Kohtuvaidlus normi rakendajaga

- Põhiseadus
- EL õigus
 - normi kohaldamata jätmine
 - eelotsuse küsimine

Riigiabi

- Kas muudatus vajab Euroopa Komisjoni luba
- Kaebus Komisjonile
- Kaebus Eesti kohtule

Rahvusvaheline õigus ja investeringute kaitse lepingud (BIT)

- Võimalik kahjunõue riigi vastu

Kaspar Endrikson
kaspar.endrikson@sorainen.com



SORAINEN

Nõuanded ESG-sõela läbimiseks, et saada projektile rahastus

SORAINEN



ESG



Jätkusuutlik ja
vastutustundlik
lähenemine äri
majandamisele
keskkonna-, sotsiaal- ja
ühingujuhtimise aspekte
arvestades

KESKKONNAMÕJUD

Emissioonid

Ressursside efektiivne kasutamine

Kasutatavad materjalid tootmisahelas

Veekasutus

Energiakulu (tootmine, transport)

Jäätmekäitlus

Õhu kvaliteet

Bioloogilise mitmekülguse säilitamine

SOTSIAALSED MÕJUD

Kuidas ettevõtja käitub erinevate seotud osapooltega - töötajad, kliendid, teenuseostujad

Inimõigused

Töötingimused

Kaasamine

Mitmekesisus

Palgalõhe

Töötervishoid

Panustamine kogukonda

ÜHINGUJUHTIMINE

Regulatsioonidele vastavus

Riskide juhtimine

Juhtkonna mitmekesisus

Osanike / aktsionäride õigused

Juhtkonna tasud

Eetilised (korruptsiooni, altkäemaksu, huvide konflikti välistamine)



Miks see kõik äriselt oluline on?

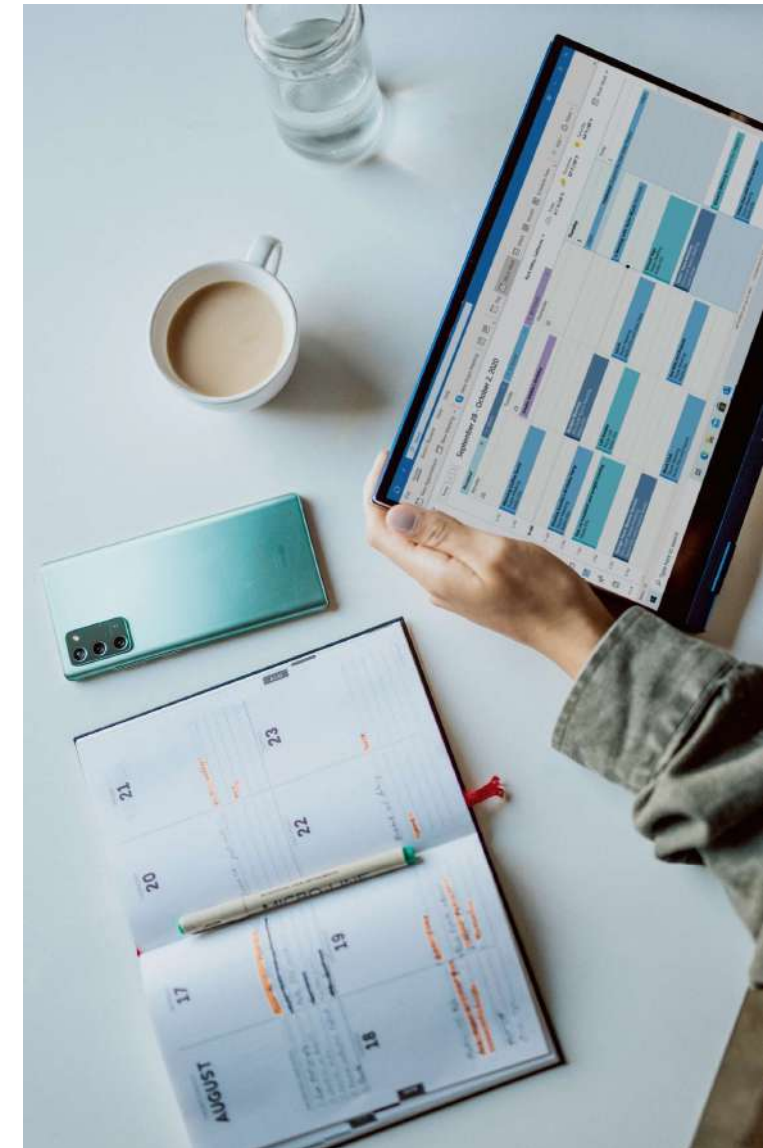
- Maine
- Aktsiahind
- Finantseeringute tagamine
- Juhtide hoolsuskohustuse täitmine

Tänane olukord

- Valdkonna kiire areng, järjest rohkem reguleeritust
- Uued regulatsioonid, mille eesmärgiks on suunata investeerimisotsustel järjest enam arvestama ESG kaalutlustega, ühtlustada avalikustamismõudeid ning muuta ESG küsimused riskijuhtimise tavapäraseks osaks
- Investorid eelistavad järjest enam paigutada oma raha jätkusuutlikkust toetavatesse fondidesse
- Enamik suuremaid fonde ja pankasid arvestab investeringute tegemisel ühingu ESG olukorda – oluline veenduda, et ühing on investeerimiskõlbulik ja investoril on võimalik täita oma raporteerimiskohustusi (ESG audit, ESG reitingud)
- ESG probleemid = finantsilised riskid, mis võivad realiseeruda

Mida siis teha?

- E, S ja G eraldi lahtimõtestamine – mida ühing juba teeb, arengukohad, riskid, konkreetsed eesmärgid, avalikustamine ja raporteerimine
- ESG teemad pole paberile viidud hüüdlauseid või mööduv trend – ärimudeli ja strateegia kujundamine, kokkulepped
- Iga ühing on erinev
- Kõik ei pea kohe olema perfektne, investorid tahavad näha soovi ja plaani ESG küsimustega tegelemiseks – raporteerimine
- Organisatsiooni siseselt kindlad vastutajad (ESG komitee)
- Ebasobiva investori väljumine



Mirell Prosa
mirell.prosa@sorainen.com



SORAINEN

Kuidas mitte kaotada
pead, kui energiaprojekti
vaidlus jõuab
rahvusvahelisse
vahekohtusse

SORAINEN



Kui saabub kesköö ... kuid vaidluste lahendamise lepingusäte on läbi rääkimata.

Kõik käesolevast lepingust tulenevad või lepinguga seotud vaidlused, erimeelsused ja nõuded lahendatakse lõplikult Eesti Kaubandus-Tööstuskoja Arbitraažikohtus selle reglemendi alusel.

Vaidlust lahendav vahekohus moodustatakse ühe/kolme liikmelisena.

Vahekohtumenetluse koht on [...].

Vahekohtumenetluse keel on [.....].

Lepingule kohaldub [...] materiaalõigus.

SORAINEN



Miks eelistada vahekohtut riiklikule kohtule?

- Pooled valivad vahekohtunikud (tagab ekspertteadmised)
- Suurem paindlikkus vaidluse lahendamise reeglites
- Enamasti kiirem kui kohtumenetlus (6-18 kuud)
- Puudub edasikaebamise võimalus
- Otsused vaidlustatavad väga piiratud juhtudel (nt vastuolu avaliku korraga)
- Otsused välisriikides täidetavad tänu New Yorki konventsioonile
- Üldjuhul saab menetluskulud tagasi 80-100%

Näiteid praktikast

- 1) Neli töövõtulepingu elektriijaama ehitustöödeks, nõuded kokku ca 700 000 eurot.
 - Menetlus vahekohtus 07.08.2017 – 28.08.2018
 - Lahenes kompromissiga enne lõppotsuse tegemist
- 2) Kaks elektriijaama remondi- ja hoolduslepingut, nõuded kokku ca 200 000 eurot
 - Menetlus vahekohtus 15.12.2017-29.05.2018
 - Hagi rahuldati ca 100 000 euro ulatuses
- 3) Elektriijaama projekteerimis-ning ehitusleping, nõuded kokku ca 37 000 0000 eurot
 - Menetlus vahekohtus 06.02.2017-16.01.2019
 - Hagi rahuldati ca 11 000 000 euro ulatuses
- 4) Elektriijaama projekteerimis-ning ehitusleping, nõuded kokku ca 43 000 000 eurot
 - Menetlus vahekohtus 23.10.2020-10.09.2021
 - Lahenes kompromissiga enne lõppotsuse tegemist

SORAINEN

Ära ehmata kui juhtub järgmist ...

- Enne menetluse algust maksavad pooled võrdses osas vahekohtu eeldatavad kulud
- Vahekohtu kulud võivad olla oluliselt suuremad kui riigilõiv riiklikus kohtus
 - Kaubandus-Tööstuskoja Arbitraažikohtus tavaliselt 5000 – 30 000 eurot
 - Rahvusvahelistes vahekohtutes tavaliselt 40 000 – 500 000 eurot
 - Kulu otseses sõltuvuses nõude suurusest ning vaidluse keerukusest
- Õigusabikulud rahvusvahelises vahekohtumenetluses ca 400 000 – 1 000 000
- Lisanduvad ekspertide kulud
- Sageli kaasneb vahekohtumenetlusega *emergency arbitration* ehk hagi tagamise menetlus (nt pangagarantii realiseerimise takistamiseks)
- Kui kohaldub välisriigi õigus, siis vaja kaasata välisriigi advokaadibüroo
- Täitmismenetlus toimub kaotaja poole kodumaal

Mille üle vaieldakse?

Russian state entity plans claim over Finnish nuclear project

Jack Ballantyne
22 July 2022

Print article



Russian state entity Rosatom was contracted to build a nuclear power plant on Finland's western coast (Credit: honhikivi.fi)

Russian state entity Rosatom is preparing to launch an arbitration against a Finnish company that cited the war in Ukraine when it **terminated a contract** for work on a €7 billion nuclear power plant project.

Czech energy group brings ICC claim against Gazprom

Jack Ballantyne
10 February 2023

Print article



Gazprom building in Moscow (Credit: Shutterstock/hodim)

CEZ, the majority state-owned Czech energy group, says it has launched a US\$45 million ICC arbitration against Gazprom – the latest in a wave of claims filed over undelivered Russian gas supplies.

In a **statement** yesterday, CEZ confirmed it had submitted a request for arbitration **seeking damages** for "significant underdeliveries" of natural gas in 2022.



PREMIUM 13 SEPTEMBER 2022

Wind investor pursues second claim against Canada

A US investor that won a NAFTA award against Canada six years ago over a **freeze on offshore wind energy projects** is pursuing a second treaty claim worth up to US\$333 million, alleging its investment has now been completely destroyed.

Tüüpilised nõuded ja mida nende tõendamiseks vaja?

NÕUDED

- Lepingu hinna muutmine (tasunõue)
- Kahjuhüvitis
- Leppetrahv
- Viivised
- Rikkumise puudumise tuvastamine
- Tähtaja pikendamise nõue

TÕENDID

- Lepingueelse hanke/läbirääkimiste dokumentatsioon
- Projekti dokumentatsioon
- Tunnistajad
- Ekspertid
- Turupraktika

Vahekohut abistavad lepingusätted

- Lepingu muudatused
 - Kirjalikult lepingu lisana või muul viisil?
- Õiguskaitsevahendid
 - Mida saab ja mida ei saa nõuda?
 - Nt täiendav tasu, lepinguväline kahju, saamata jäänud tulu, mittevaraline kahju?
- Leppetrahvid
 - Kehtestada ülempiirid?
 - Kas sõltuvuses kahju tegelikust suurusest?
 - Kellel tõendamiskoormis?
 - Tähtajad leppetrahvi nõude esitamiseks?



ABC *checklist* kui on vaidluse hõngu

- Meeskonna kokkupanek (sisemine meeskond ning väline õigusnõustaja)
- Jälgida täpselt nõuetest teavitamise protseduuri ning tähtaegu
- Organiseerida tõendite haldus
- Kaardistada potentsiaalsed tunnistajad
- Nõuete riskianalüüs ning kompromisslahenduse väljatöötamine
- Planeerida vaidluseks kuluvad ressursid
- Planeerida vaidluse etapid
- Vahekohtunike ning ekspertide otsingud

Maria Pihlak

maria.pihlak@sorainen.com

Katariina Kuum

katariina.kuum@sorainen.com



SORAINEN

Kokkuvõte

SORAINEN



Tasuta konsultatsioon idufirmadele!

25. mail vastavad meie eksperdid Mirell Prosa, Oliver Kuusk ja Vladislav Leiri tasuta töötoas „[Start up smart! Pan-Baltic free legal clinic for startups](#)“ idufirmade juriidilistele küsimustele.

Konsultatsioonile saab aja broneerida Soraineni kodulehel.

**STARTUP
SMART!**
May 25

SORAINEN

Mirell Prosa

Oliver Kuusk

Vladislav Leiri

The poster features three circular portraits of the speakers: Mirell Prosa (a woman with long brown hair and glasses, wearing a blue top), Oliver Kuusk (a man with glasses and a beard, wearing a dark suit and light shirt), and Vladislav Leiri (a man with short brown hair, wearing a dark suit and tie). The background is a gradient of purple and blue with decorative green dotted circles.

Küsi ja me aitame!



piret.jesse@sorainen.com



paul.kunnap@sorainen.com



sandra.mikli@sorainen.com



kaspar.endrikson@sorainen.com



mirjam.vichmann@sorainen.com



maria.pihlak@sorainen.com



mirell.prosa@sorainen.com



katariina.kuum@sorainen.com